

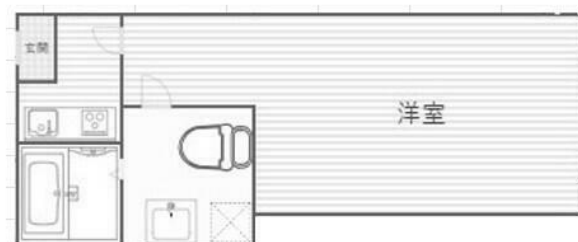
賃料	管理費等
63,000円	5,000円

防犯カメラ 2 F 以上

【外観】



【間取り図】



間取り	1K		
敷金	1ヶ月	礼金	無
敷引 / 償却金	-	保証金	無
物件種別	アパート		
建物名・部屋番号			
物件所在地	東京都足立区栗原2丁目		
交通	東武スカイツリーライン 西新井駅 徒歩12分 東武大師線 大師前駅 徒歩17分		
間取詳細	洋室(6.7畳)		
構造・規模	木造 3階建 2階		
専有面積	17.5㎡	向き	
築年月	2025年9月	契約期間	2年
損害保険	有 18,000円 24ヶ月	入居時期	即時
駐車場	無		
設備	敷地内ゴミ置き場 宅配BOX 2口コンロ バス・トイレ別 バス有 浴室乾燥 シャワー トイレ有		
その他費用	[一時金] 24時間安心サポート: 16,500円		
入居諸条件			
保証会社	必須 エルササポート 初回総額50%・年10,000円・口座振替手数料330円/月		
備考	1年未満の解約で違約金1ヶ月分		

図面と現況が異なる場合は現況が優先となります。

間取りの「S」はサービスルーム(納戸)です。

情報更新日2025年12月4日

No.1102415335t

お問合せ先



東京都知事(4)第87856号
全日本不動産協会

株式会社ユニバーサルエステート 上野店

東京都台東区上野6丁目16-21 西入ビル6F
TEL:03-5812-9336 FAX:03-5812-9338
E-mail: ueno@universal-estate.com
URL: http://universalestate.jp/



携帯サイトから物件詳細を閲覧できます！

取引態様	手数料負担の割合	貸主	0%	借主	100%
仲介	手数料配分の割合	元付	0%	客付	100%