

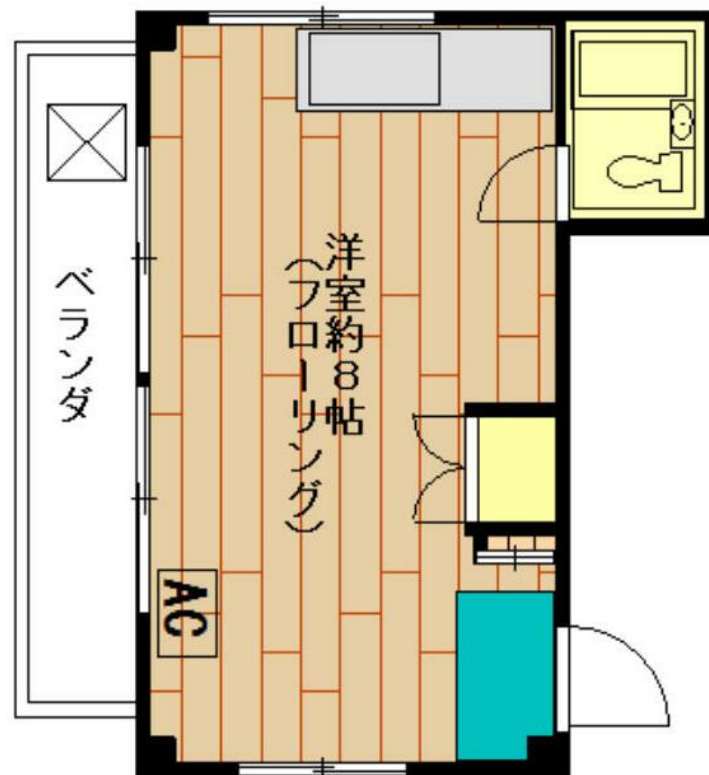
FOR RENT

賃料	管理費等
68,000円	3,000円

外壁タイル張り 閑静な住宅街 最上階 2F以上 ディンプルキー 角住戸

【外観】

【間取り図】



間取り	1R		
敷金	1ヶ月	礼金	1ヶ月
敷引 / 償却金	1ヶ月 -	保証金	無
物件種別	マンション		
建物名・部屋番号			
物件所在地	東京都江東区佐賀 1丁目		
交通	東京メトロ東西線 門前仲町駅 徒歩12分 東京メトロ半蔵門線 水天宮前駅 徒歩13分		
間取詳細	洋室(8畳)		
構造・規模	鉄骨 3階建 3階		
専有面積	19.97㎡	向き	南西
築年月	1986年3月	契約期間	2年
損害保険	有 20,000円 24ヶ月	入居時期	即時
駐車場	空無 駐輪場		
設備	敷地内ゴミ置き場 ガスコンロ設置可 バス有 シャワー バストイレ同室 トイレ有 エアコン 照明付き		
その他費用	[一時金] 鍵交換代等: 30,000円 更新事務手数料: 11,000円		
入居諸条件	事務所不可 高齢者相談 単身限定		
保証会社	必須 総賃料の100% 口座振替手数料330円		
備考			

図面と現況が異なる場合は現況が優先となります。

間取りの「S」はサービスルーム(納戸)です。

情報更新日2025年12月4日

No.1102415985k

お問合せ先



東京都知事(4)第87856号
全日本不動産協会

株式会社ユニバーサルエステート 上野店

東京都台東区上野 6丁目16-21 西入ビル6F

TEL:03-5812-9336

FAX:03-5812-9338

E-mail: ueno@universal-estate.com

URL: http://universalestate.jp/



携帯サイトから物件詳細を閲覧できます!

取引態様	手数料負担の割合	貸主	0%	借主	100%
仲介	手数料配分の割合	元付	0%	客付	100%