

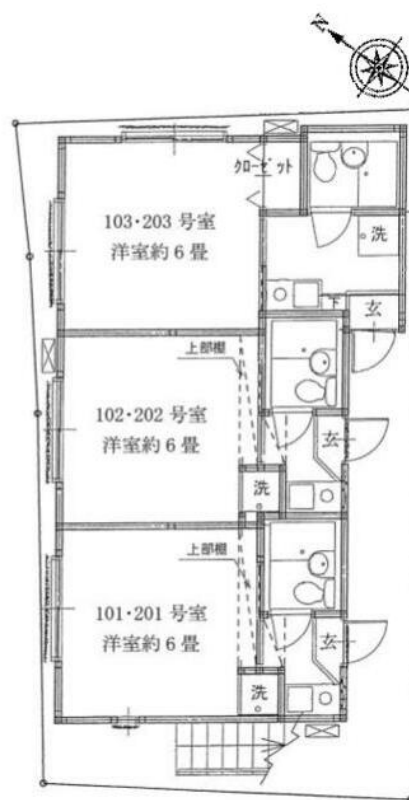
FOR RENT

賃料	管理費等
59,000円	3,000円

【外観】



【間取り図】



間取り	1K		
敷金	1ヶ月	礼金	1ヶ月
敷引 / 償却金	-	保証金	無
物件種別	アパート		
建物名・部屋番号			
物件所在地	東京都北区王子4丁目		
交通	東京メトロ南北線 王子神谷駅 徒歩6分 京浜東北線 東十条駅 徒歩10分		
間取詳細	洋室(6畳)		
構造・規模	木造 2階建 1階		
専有面積	14.5㎡	向き	
築年月	2003年3月	契約期間	2年
損害保険	有 18,000円 24ヶ月	入居時期	即時
駐車場			
設備	ガスコンロ設置済 バス有 シャワー バストイレ同室 トイレ有 エアコン 光ファイバー 給湯		
その他費用	[一時金] 鍵交換代等: 27,500円 契約事務手数料: 5,500円 [月次費用] ReloRent 2 4代: 1,100円		
入居諸条件			
保証会社	必須 日本セーフティ 初回50%月次800円引落手数料440円		
備考			

図面と現況が異なる場合は現況が優先となります。

間取りの「S」はサービスルーム(納戸)です。

情報更新日2026年2月2日

No.1102416062m

お問合せ先



東京都知事(4)第87856号
全日本不動産協会

株式会社ユニバーサルエステート 上野店

東京都台東区上野6丁目16-21 西入ビル6F

TEL:03-5812-9336

FAX:03-5812-9338

E-mail: ueno@universal-estate.com

URL: http://universalestate.jp/



携帯サイトから物件詳細を閲覧できます！

取引態様	手数料負担の割合	貸主	0%	借主	100%
仲介	手数料配分の割合	元付	0%	客付	100%