

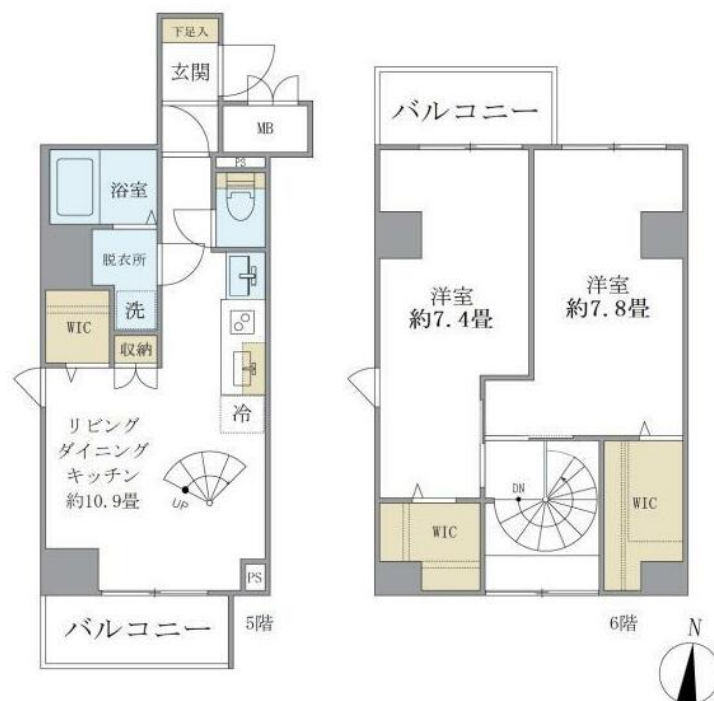
| 賃料 | 管理費等 |
|----------|------|
| 340,000円 | 0円 |

防犯カメラ 外壁タイル張り 2F以上 角住戸 3面採光

【外観】



【間取り図】



| 間取り | 2LDK | | |
|----------|---|------|----|
| 敷金 | 1ヶ月 | 礼金 | 無 |
| 敷引 / 償却金 | - | 保証金 | 無 |
| 物件種別 | マンション | | |
| 建物名・部屋番号 | | | |
| 物件所在地 | 東京都江東区森下3丁目 | | |
| 交通 | 都営新宿線 菊川(東京)駅 徒歩6分 都営新宿線 森下(東京)駅 徒歩6分 | | |
| 間取詳細 | LDK(10.9畳) 洋室(7.8畳) 洋室(7.4畳) | | |
| 構造・規模 | 鉄筋コンクリート 6階建 5階 | | |
| 専有面積 | 65.37㎡ | 向き | 南 |
| 築年月 | 2025年5月 | 契約期間 | 2年 |
| 損害保険 | 有 20,000円 24ヶ月 | 入居時期 | 即時 |
| 駐車場 | 駐輪場 | | |
| 設備 | エレベーター 24時間ゴミ出し可 敷地内ゴミ置き場 システムキッチン 2口コンロ バス・トイレ別 | | |
| その他費用 | [一時金] T-Support Club会費: 19,800円 退去時ハウスクリーニング: 94,600円 | | |
| 入居諸条件 | | | |
| 保証会社 | 必須 初回保証料: 賃料等の50%、月額支払手数料: 賃料等の1% | | |
| 備考 | 1年以内の解約で違約金1ヶ月分 | | |

図面と現況が異なる場合は現況が優先となります。

間取りの「S」はサービスルーム(納戸)です。

情報更新日2026年1月21日

No.1102416496t

お問合せ先



東京都知事(4)第87856号
全日本不動産協会

株式会社ユニバーサルエステート 上野店

東京都台東区上野6丁目16-21 西入ビル6F

TEL:03-5812-9336

FAX:03-5812-9338

E-mail: ueno@universal-estate.com

URL: http://universalestate.jp/



携帯サイトから物件詳細を閲覧できます！

| 取引態様 | 手数料負担の割合 | 貸主 | 0% | 借主 | 100% |
|------|----------|----|----|----|------|
| 仲介 | 手数料配分の割合 | 元付 | 0% | 客付 | 100% |