

# FOR RENT

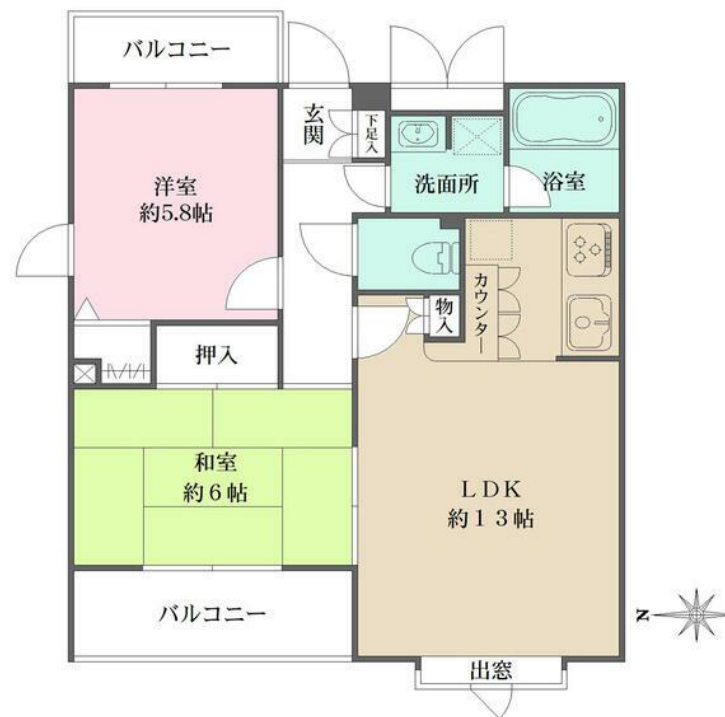
賃料	管理費等
180,000円	19,300円

外壁タイル張り 最上階 2F以上 モニタ付オートロック 角住戸

【外観】



【間取り図】



間取り	2LDK		
敷金	1ヶ月	礼金	1ヶ月
敷引 / 償却金	-	保証金	-
物件種別	マンション		
建物名・部屋番号			
物件所在地	東京都豊島区西池袋2丁目		
交通	山手線 池袋駅 徒歩7分 山手線 目白駅 徒歩10分		
間取詳細	LDK(13畳) 洋室(5.8畳) 和室(6畳)		
構造・規模	鉄筋コンクリート 3階建 3階		
専有面積	54.66㎡	向き	西
築年月	1990年2月	契約期間	2年
損害保険	有 20,000円 24ヶ月	入居時期	即時
駐車場			
設備	敷地内ゴミ置き場 宅配BOX システムキッチン ガスコンロ設置済 3口以上 コンロ グリル		
その他費用	[一時金] 駆付けサポート: 16,500円		
入居諸条件			
保証会社	必須 エルスサポート 初年度委託料: 賃料等合計額の50% (最低保証料2万円) 2年目以降: 1年毎8千		
備考	鍵交換代(任意)、退去時室内清掃・エアコン洗浄費実費		

図面と現況が異なる場合は現況が優先となります。

間取りの「S」はサービスルーム(納戸)です。

情報更新日2026年2月2日

No.1102415942k

お問合せ先



東京都知事(4)第87856号  
全日本不動産協会

株式会社ユニバーサルエステート 上野店

東京都台東区上野6丁目16-21 西入ビル6F  
TEL:03-5812-9336 FAX:03-5812-9338  
E-mail: ueno@universal-estate.com  
URL: http://universalestate.jp/



携帯サイトから物件詳細を閲覧できます！

取引態様	手数料負担の割合	貸主	0%	借主	100%
仲介	手数料配分の割合	元付	0%	客付	100%