

FOR RENT

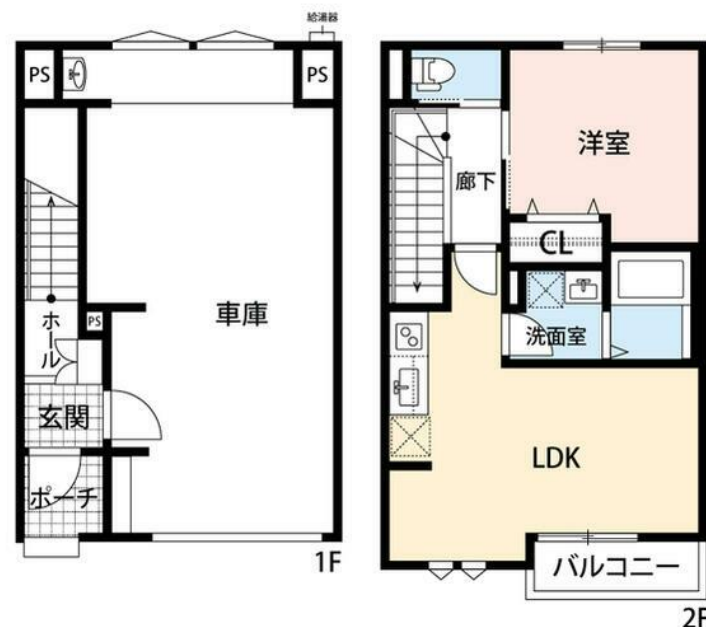
賃料	管理費等
225,000円	5,000円

防犯カメラ

【外観】



【間取り図】



間取り	1LDK		
敷金	1ヶ月	礼金	1ヶ月
敷引 / 償却金	-	保証金	無
物件種別	アパート		
建物名・部屋番号			
物件所在地	東京都板橋区西台3丁目		
交通	東武東上線 東武練馬駅 徒歩14分 東武東上線 上板橋駅 徒歩22分		
間取詳細	LDK(10.6畳) 洋室(5.6畳)		
構造・規模	木造 2階建 1階		
専有面積	73.23㎡	向き	南西
築年月	2024年5月	契約期間	2年
損害保険	有 20,000円 24ヶ月	入居時期	即時
駐車場	無		
設備	敷地内ゴミ置き場 宅配BOX システムキッチン ガスコンロ設置可 パス・トイレ別 バス有		
その他費用	[一時金] カギ交換代: 27,500円 木下の消毒サービス: 26,400円 [月次費用] 木下の賃貸 友の会費: 3,190円		
入居諸条件	二人可		
保証会社	必須 株式会社木下グループ 初回保証料月額総費用の80%、利用手数料550円、継続保証料20,000円		
備考	1年未満の解約で違約金1ヶ月分		

図面と現況が異なる場合は現況が優先となります。

間取りの「S」はサービスルーム(納戸)です。

情報更新日2026年2月7日

No.1102416347m

お問合せ先



東京都知事(4)第87856号
全日本不動産協会

株式会社ユニバーサルエステート 上野店

東京都台東区上野6丁目16-21 西入ビル6F
TEL:03-5812-9336 FAX:03-5812-9338
E-mail: ueno@universal-estate.com
URL: http://universalestate.jp/



携帯サイトから物件詳細を閲覧できます！

取引態様	手数料負担の割合	貸主	0%	借主	100%
仲介	手数料配分の割合	元付	0%	客付	100%

不動産コード: 65843

物件管理コード: 1124823223130000306961

取引条件の有効期限は情報更新日より30日間となります。