

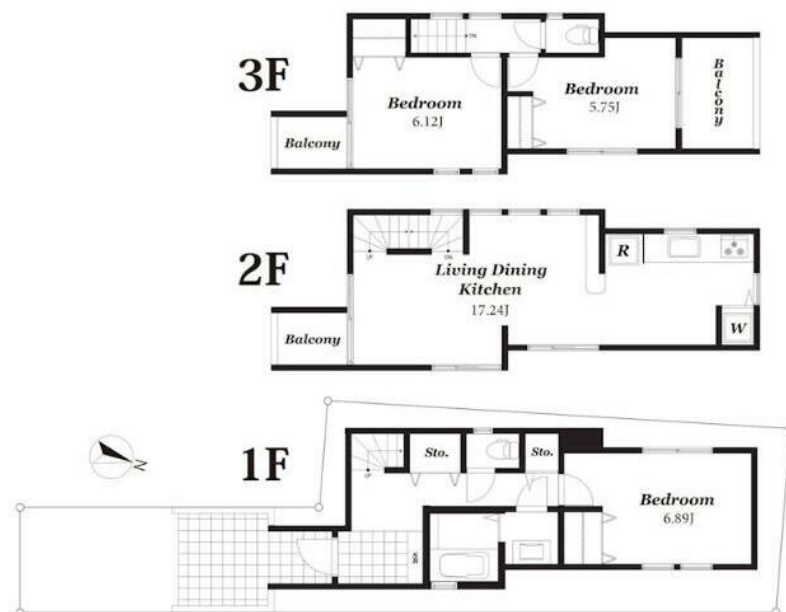
# FOR RENT

賃料	管理費等
335,000円	0円

【外観】



【間取り図】



間取り	3LDK		
敷金	1ヶ月	礼金	1ヶ月
敷引 / 償却金	-	保証金	無
物件種別	戸建		
建物名・部屋番号			
物件所在地	東京都目黒区柿の木坂 1 丁目		
交通	東急東横線 都立大学駅 徒歩11分 東急東横線 学芸大学駅 徒歩15分		
間取詳細			
構造・規模	木造 3階建 1-3階		
専有面積	88.59㎡	向き	南
築年月	2004年7月	契約期間	2年
損害保険	有 27,500円 24ヶ月	入居時期	即時
駐車場			
設備	システムキッチン ガスコンロ設置可 3口以上コンロ パス・トイレ別 パス有 オートバス 追い焚き風呂		
その他費用	[一時金] 除菌消臭代: 18,700円 退去時エアコンクリーニング代: 26,400円 [月次費用] 24時間サポート費用: 1,100円		
入居諸条件	ペット相談		
保証会社	必須 初回保証料: 総賃料の 50%・月次保証料 1%		
備考	ペット飼育の場合(敷金1ヶ月増 償却1.5ヶ月)		

図面と現況が異なる場合は現況が優先となります。

間取りの「S」はサービスルーム(納戸)です。

情報更新日2026年1月10日

No.1102416387m

お問合せ先



東京都知事(4)第87856号  
全日本不動産協会

株式会社ユニバーサルエステート 上野店

東京都台東区上野 6 丁目 16 - 2 1 西入ビル 6 F  
TEL:03-5812-9336 FAX:03-5812-9338  
E-mail: ueno@universal-estate.com  
URL: http://universalestate.jp/



携帯サイトから物件詳細を閲覧できます！

取引態様	手数料負担の割合	貸主	0%	借主	100%
仲介	手数料配分の割合	元付	0%	客付	100%