

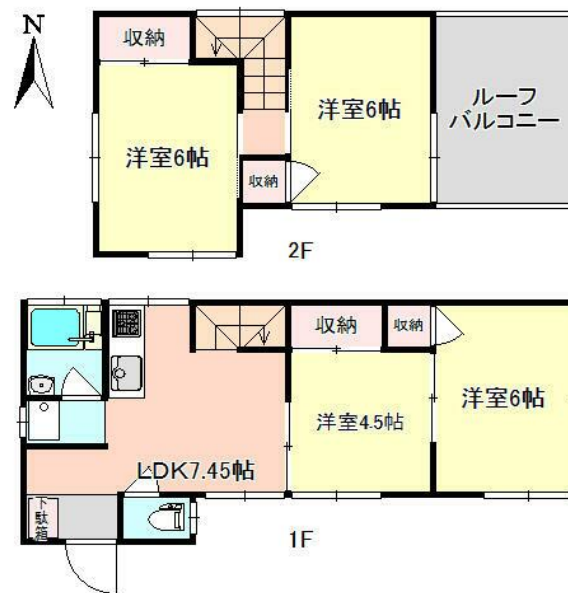
FOR RENT

賃料	管理費等
100,000円	0円

2F以上 2面採光

【外観】

【間取り図】



間取り	4LDK		
敷金	1ヶ月	礼金	無
敷引/償却金	-	保証金	無
物件種別	戸建		
建物名・部屋番号			
物件所在地	東京都足立区鹿浜 1丁目		
交通	東京メトロ南北線 王子神谷駅 徒歩29分		
間取詳細			
構造・規模	木造 2階建 1-2階		
専有面積	66.49㎡	向き	
築年月	1978年3月	契約期間	2年
損害保険	有 20,000円 24ヶ月	入居時期	2026年4月中旬
駐車場			
設備	ガスコンロ設置可 バス・トイレ別 バス有 シャワー トイレ有 エアコン 照明付き 室内洗濯機置場		
その他費用	[一時金] 事務手数料: 22,000円 24時間サポート代: 16,500円 鍵交換代(任意): 27,500円		
入居諸条件	ペット相談 二人可		
保証会社	必須 総賃料の50% 月額保証料1000円		
備考	1年未満の解約で違約金1ヶ月分		

図面と現況が異なる場合は現況が優先となります。

間取りの「S」はサービスルーム(納戸)です。

情報更新日2026年4月1日

No.1102416281k



東京都知事(4)第87856号
全日本不動産協会

株式会社ユニバーサルエステート 上野店

東京都台東区上野 6丁目16-21 西入ビル6F
TEL:03-5812-9336 FAX:03-5812-9338
E-mail: ueno@universal-estate.com
URL: http://universalestate.jp/



携帯サイトから物件詳細を閲覧できます!

取引態様	手数料負担の割合	貸主	0%	借主	100%
仲介	手数料配分の割合	元付	0%	客付	100%