

# FOR RENT

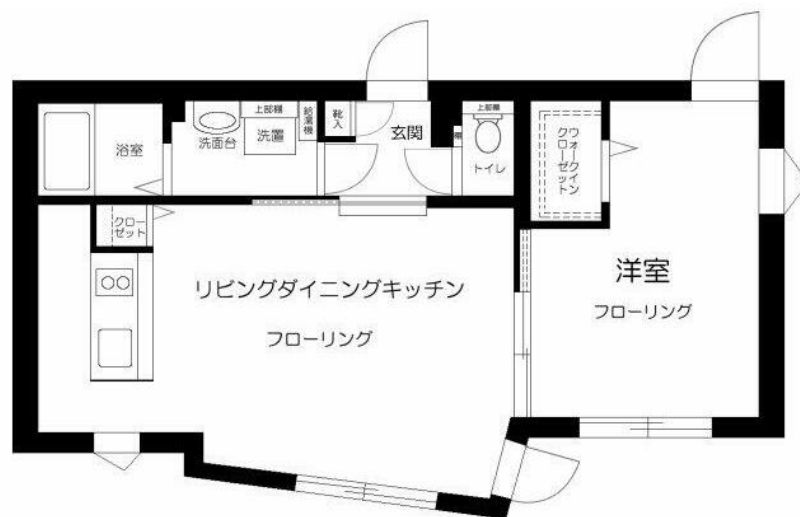
賃料	管理費等
191,000円	12,000円

防犯カメラ 外壁タイル張り オートロック モニタ付オートロック

【外観】



【間取り図】



間取り	1LDK		
敷金	1ヶ月	礼金	1ヶ月
敷引 / 償却金	- 1ヶ月	保証金	無
物件種別	マンション		
建物名・部屋番号			
物件所在地	東京都文京区本郷6丁目		
交通	都営三田線 春日(東京)駅 徒歩6分 東京メトロ丸ノ内線 本郷三丁目駅 徒歩11分		
間取詳細			
構造・規模	鉄筋コンクリート 4階建 1階		
専有面積	46.16㎡	向き	南東
築年月	2016年3月	契約期間	2年
損害保険	有 20,000円 24ヶ月	入居時期	即時
駐車場			
設備	敷地内ゴミ置き場 宅配BOX システムキッチン ガスコンロ設置可 2口コンロ バス・トイレ別 バス有		
その他費用	[一時金] 鍵交換代等: 26,400円 入居者サポート料: 22,000円		
入居諸条件			
保証会社	必須 総賃料の50% 年間保証料15000円		
備考	口座引落手数料実費		

図面と現況が異なる場合は現況が優先となります。

間取りの「S」はサービスルーム(納戸)です。

情報更新日2025年12月4日

No.1102416779t

お問合せ先



東京都知事(4)第87856号  
全日本不動産協会

株式会社ユニバーサルエステート 上野店

東京都台東区上野6丁目16-21 西入ビル6F  
TEL:03-5812-9336 FAX:03-5812-9338  
E-mail: ueno@universal-estate.com  
URL: http://universalestate.jp/



携帯サイトから物件詳細を閲覧できます！

取引態様	手数料負担の割合	貸主	0%	借主	100%
仲介	手数料配分の割合	元付	0%	客付	100%