

# FOR RENT

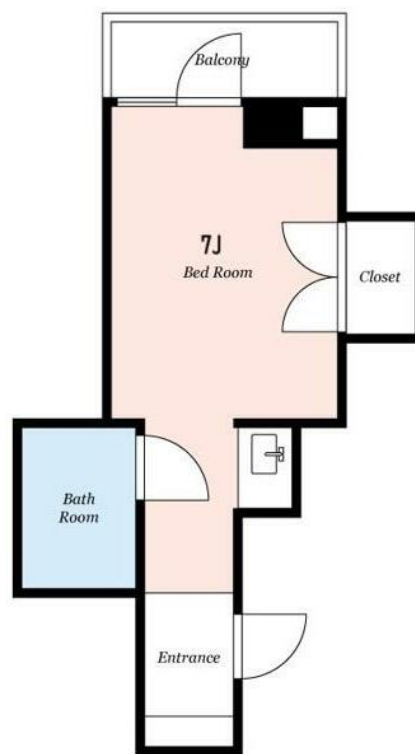
賃料	管理費等
65,000円	3,000円

外壁タイル張り 2F以上

【外観】



【間取り図】



間取り	1R		
敷金	無	礼金	無
敷引 / 償却金	-	保証金	無
物件種別	マンション		
建物名・部屋番号			
物件所在地	東京都墨田区業平5丁目		
交通	東京メトロ半蔵門線 押上駅 徒歩6分 東武伊勢崎線 とうきょうスカイツリー駅 徒歩14分		
間取詳細			
構造・規模	鉄筋コンクリート 5階建 2階		
専有面積	19.44㎡	向き	
築年月	1994年5月	契約期間	2年
損害保険		入居時期	即時
駐車場	無		
設備	エレベーター 敷地内ゴミ置き場 IHクッキングヒーター バス有 シャワー バストイレ同室 トイレ有		
その他費用	[一時金] 鍵交換代等: 36,300円 消臭抗菌・消火剤セット: 16,500円 クリーニング代: 55,000円 エアコンクリーニング代: 11,000円 [月次費用] 安心サポート: 1,870円 保険料: 940円		
入居諸条件			
保証会社	必須 初回60%(最低額30000円) 年間保証料10000円 月額事務手数料440円		
備考	告知事項有り		

図面と現況が異なる場合は現況が優先となります。

間取りの「S」はサービスルーム(納戸)です。

情報更新日2026年1月21日

No.1102417036k

お問合せ先



東京都知事(4)第87856号  
全日本不動産協会

株式会社ユニバーサルエステート 上野店

東京都台東区上野6丁目16-21 西入ビル6F  
TEL:03-5812-9336 FAX:03-5812-9338  
E-mail: ueno@universal-estate.com  
URL: http://universalestate.jp/



携帯サイトから物件詳細を閲覧できます！

取引態様	手数料負担の割合	貸主	0%	借主	100%
仲介	手数料配分の割合	元付	0%	客付	100%