

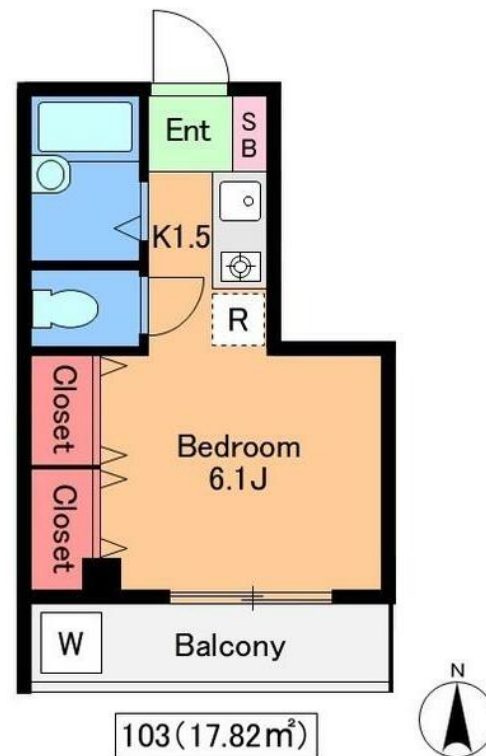
FOR RENT

賃料	管理費等
65,000円	0円

外壁タイル張り オートロック

【外観】

【間取り図】



間取り	1R		
敷金	1ヶ月	礼金	1ヶ月
敷引 / 償却金	-	保証金	無
物件種別	マンション		
建物名・部屋番号			
物件所在地	東京都江東区東砂 6 丁目		
交通	東京メトロ東西線 南砂町駅 徒歩20分 都営新宿線 東大島駅 徒歩27分		
間取詳細	洋室(6.1畳)		
構造・規模	鉄骨 4階建 1階		
専有面積	17.82㎡	向き	
築年月	2005年4月	契約期間	2年
損害保険	有 15,000円 24ヶ月	入居時期	即時
駐車場	駐輪場		
設備	敷地内ゴミ置き場 システムキッチン バス・トイレ別 バス有 シャワー トイレ有 エアコン C A T V		
その他費用	[一時金] 夜間休日サポート登録費(2年間分): 9,900円		
入居諸条件	単身限定		
保証会社	必須(日本賃貸保証) 日本賃貸保証(J I D トリオ Trust・初回月額総額の50%、更新保証料1		
備考			

図面と現況が異なる場合は現況が優先となります。

間取りの「S」はサービスルーム(納戸)です。

情報更新日2026年2月2日

No.1102416935k

お問合せ先



東京都知事(4)第87856号
全日本不動産協会

株式会社ユニバーサルエステート 上野店

東京都台東区上野 6 丁目 1 6 - 2 1 西入ビル 6 F
TEL:03-5812-9336 FAX:03-5812-9338
E-mail: ueno@universal-estate.com
URL: http://universalestate.jp/



携帯サイトから物件詳細を閲覧できます！

取引態様	手数料負担の割合	貸主	0%	借主	100%
仲介	手数料配分の割合	元付	0%	客付	100%