

FOR RENT

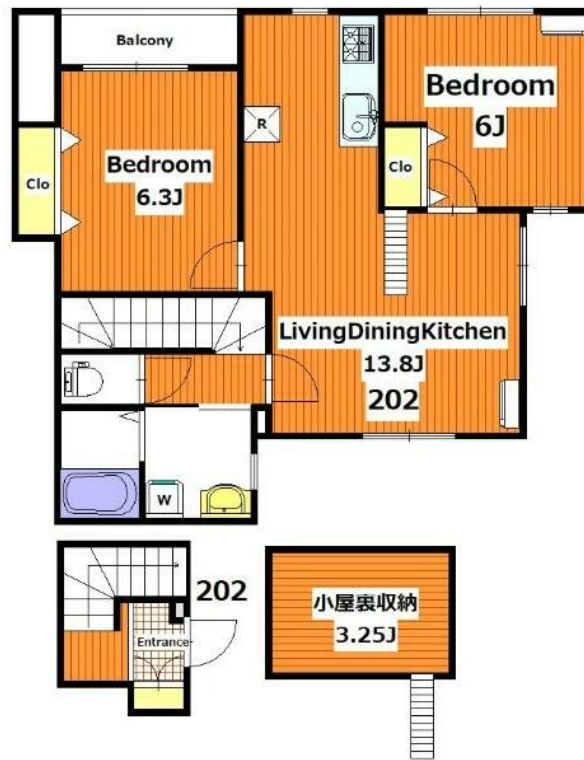
賃料	管理費等
102,000円	3,000円

最上階 2 F 以上 角住戸 2 面採光

【外観】



【間取り図】



間取り	2LDK		
敷金	無	礼金	無
敷引 / 償却金	-	保証金	無
物件種別	アパート		
建物名・部屋番号			
物件所在地	東京都足立区六木4丁目		
交通	つくばエクスプレス 八潮駅 徒歩22分		
間取詳細			
構造・規模	木造 2階建 2階		
専有面積	59.94㎡	向き	
築年月	2021年2月	契約期間	2年
損害保険	有 22,100円 24ヶ月	入居時期	即時
駐車場	無 駐輪場		
設備	ガスコンロ設置済 3口以上コンロ グリル バス・トイレ別 バス有 追い焚き風呂 脱衣所 シャワー		
その他費用	[一時金] ハウスクリーニング費：82,500円 エアコンクリーニング費：26,400円 鍵交換費：27,500円 快適安心サービス：1,100円		
入居諸条件	事務所不可 二人可		
保証会社	必須 契約時に月額総賃料の50%、月額保証料が毎月総賃料の1%かかります。		
備考			

図面と現況が異なる場合は現況が優先となります。

間取りの「S」はサービスルーム(納戸)です。

情報更新日2026年2月2日

No.1102416982k

お問合せ先



東京都知事(4)第87856号
全日本不動産協会

株式会社ユニバーサルエステート 上野店

東京都台東区上野6丁目16-21 西入ビル6F
TEL:03-5812-9336 FAX:03-5812-9338
E-mail: ueno@universal-estate.com
URL: http://universalestate.jp/



携帯サイトから物件詳細を閲覧できます！

取引態様	手数料負担の割合	貸主	0%	借主	100%
仲介	手数料配分の割合	元付	0%	客付	100%