

# FOR RENT

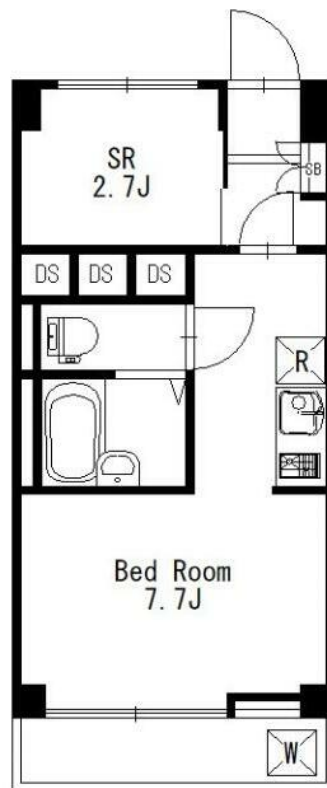
賃料	管理費等
118,000円	7,000円

外壁タイル張り 2F以上

【外観】



【間取り図】



間取り	1DK		
敷金	1ヶ月	礼金	1ヶ月
敷引 / 償却金	-	保証金	無
物件種別	マンション		
建物名・部屋番号			
物件所在地	東京都文京区本郷3丁目		
交通	東京メトロ丸ノ内線 本郷三丁目駅 徒歩4分 東京メトロ千代田線 湯島駅 徒歩9分		
間取詳細			
構造・規模	鉄骨鉄筋コンクリート 10階建 2階		
専有面積	29.01㎡	向き	
築年月	1971年11月	契約期間	2年
損害保険	有 22,000円 24ヶ月	入居時期	即時
駐車場	空無 駐輪場		
設備	エレベーター 敷地内ゴミ置き場 システムキッチン ガスコンロ設置済 2口コンロ バス・トイレ別		
その他費用	[一時金] 安心入居サポート: 16,500円 ハウスクリーニング費: 41,800円 エアコンクリーニング費: 13,200円		
入居諸条件	事務所不可		
保証会社	必須 総賃料の50% 年間保証料10000円		
備考	1年未満の解約で違約金1ヶ月分 鍵交換代(任意)		

図面と現況が異なる場合は現況が優先となります。

間取りの「S」はサービスルーム(納戸)です。

情報更新日2026年1月21日

No.1102417464k

お問合せ先



東京都知事(4)第87856号  
全日本不動産協会

株式会社ユニバーサルエステート 上野店

東京都台東区上野6丁目16-21 西入ビル6F

TEL:03-5812-9336

FAX:03-5812-9338

E-mail: ueno@universal-estate.com

URL: http://universalestate.jp/



携帯サイトから物件詳細を閲覧できます！

取引態様	手数料負担の割合	貸主	0%	借主	100%
仲介	手数料配分の割合	元付	0%	客付	100%