

FOR RENT

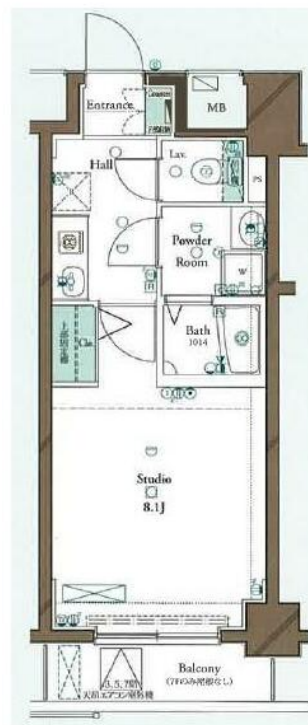
賃料	管理費等
110,000円	14,000円

防犯カメラ 外壁タイル張り 分譲タイプ 2F以上 オートロック

【外観】



【間取り図】



間取り	1K		
敷金	1ヶ月	礼金	1ヶ月
敷引 / 償却金	- 1ヶ月	保証金	無
物件種別	マンション		
建物名・部屋番号			
物件所在地	東京都台東区上野7丁目		
交通	山手線 上野駅 徒歩2分 東京メトロ銀座線 稲荷町(東京)駅 徒歩9分		
間取詳細	洋室(8.1畳)		
構造・規模	鉄筋コンクリート 9階建 4階		
専有面積	25.38㎡	向き	南西
築年月	2005年3月	契約期間	2年
損害保険	有 23,000円 24ヶ月	入居時期	即時
駐車場	無 駐輪場		
設備	エレベーター 敷地内ゴミ置き場 宅配BOX システムキッチン ガスコンロ設置済 バス・トイレ別		
その他費用	[一時金] 鍵交換代等: 33,000円 24時間入居サポート: 27,500円		
入居諸条件	ペット相談		
保証会社	必須 総賃料の50% 年間保証料10000円		
備考	短期違約金(2年未満1ヶ月 1年未満2ヶ月) ペット相談(1匹飼育の場合50cm 10kg以下 犬敷金1ヶ月、猫敷金1.5ヶ月)		

図面と現況が異なる場合は現況が優先となります。

間取りの「S」はサービスルーム(納戸)です。

情報更新日2026年1月24日

No.1102417758k

お問合せ先



東京都知事(4)第87856号
全日本不動産協会

株式会社ユニバーサルエステート 上野店

東京都台東区上野6丁目16-21 西入ビル6F
TEL:03-5812-9336 FAX:03-5812-9338
E-mail: ueno@universal-estate.com
URL: http://universalestate.jp/



携帯サイトから物件詳細を閲覧できます！

取引態様	手数料負担の割合	貸主	0%	借主	100%
仲介	手数料配分の割合	元付	0%	客付	100%