

FOR RENT

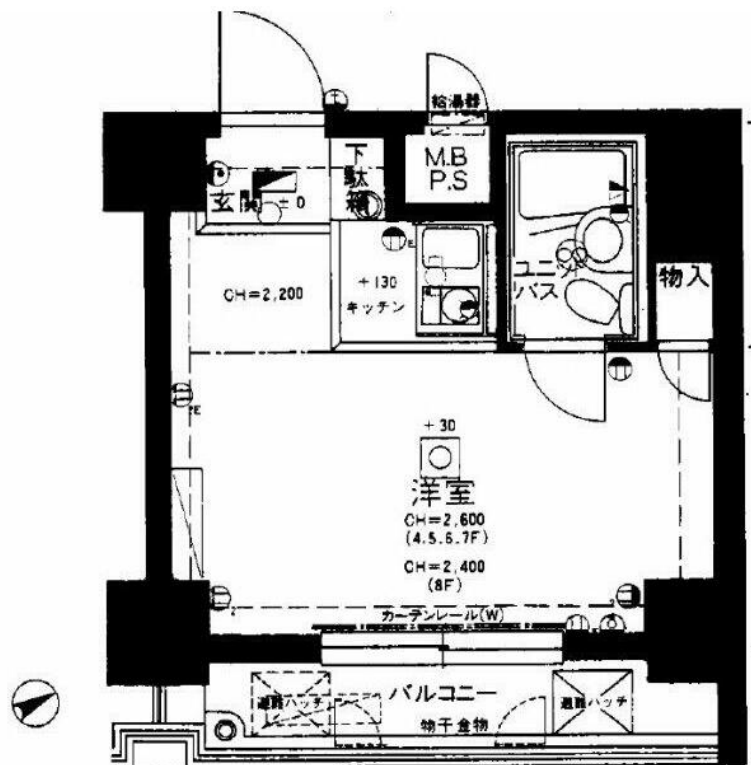
賃料	管理費等
70,000円	5,000円

外壁タイル張り 2F以上

【外観】



【間取り図】



間取り	1R		
敷金	1ヶ月	礼金	1ヶ月
敷引 / 償却金	-	保証金	無
物件種別	マンション		
建物名・部屋番号			
物件所在地	東京都文京区千駄木2丁目		
交通	東京メトロ千代田線 千駄木駅 徒歩1分 東京メトロ千代田線 根津駅 徒歩10分		
間取詳細			
構造・規模	鉄骨鉄筋コンクリート 8階建 6階		
専有面積	17.4㎡	向き	
築年月	1984年10月	契約期間	2年
損害保険	有 20,000円 24ヶ月	入居時期	即時
駐車場			
設備	エレベーター 敷地内ゴミ置き場 IHクッキングヒーター バス有 シャワー バストイレ同室 トイレ有		
その他費用	[一時金] 入居者サポート：1,100円		
入居諸条件	ペット相談 事務所不可		
保証会社	必須 総賃料の50% 月次：総賃料の2%		
備考	鍵交換代(任意)		

図面と現況が異なる場合は現況が優先となります。

間取りの「S」はサービスルーム(納戸)です。

情報更新日2025年12月1日

No.1102417875g

お問合せ先



東京都知事(4)第87856号
全日本不動産協会

株式会社ユニバーサルエステート 上野店

東京都台東区上野6丁目16-21 西入ビル6F
TEL:03-5812-9336 FAX:03-5812-9338
E-mail: ueno@universal-estate.com
URL: http://universalestate.jp/



携帯サイトから物件詳細を閲覧できます！

取引態様	手数料負担の割合	貸主	0%	借主	100%
仲介	手数料配分の割合	元付	0%	客付	100%