

# FOR RENT

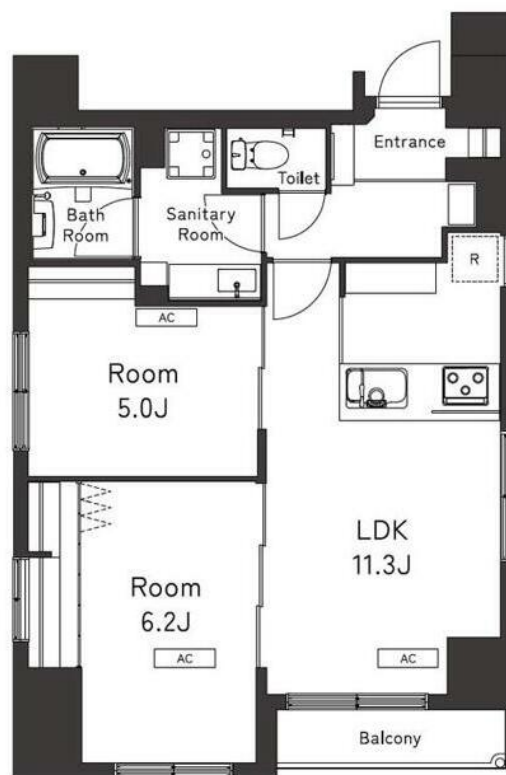
賃料	管理費等
276,000円	12,000円

外壁タイル張り 2F以上 オートロック 角住戸 2面採光

【外観】



【間取り図】



間取り	2LDK		
敷金	無	礼金	無
敷引 / 償却金	-	保証金	無
物件種別	マンション		
建物名・部屋番号			
物件所在地	東京都台東区蔵前4丁目		
交通	都営浅草線 蔵前駅 徒歩3分 東京メトロ銀座線 田原町(東京)駅 徒歩9分		
間取詳細			
構造・規模	鉄筋コンクリート 11階建 9階		
専有面積	53.82㎡	向き	東
築年月	2005年9月	契約期間	定期借家契約 2年
損害保険	有 24,000円 24ヶ月	入居時期	2026年1月中旬
駐車場	無 駐輪場		
設備	エレベーター 敷地内ゴミ置き場 宅配BOX システムキッチン 3口以上コンロ バス・トイレ別 バス有		
その他費用	[一時金] リブクラブ会員費(2年): 7,700円 室内消毒代: 16,500円 退去時クリーニング費: 81,200円 鍵交換代: 22,000円		
入居諸条件	二人可		
保証会社	必須 基本料: 月額支払合計の50%、月額料: 月額支払合計の1.1%、口振手数料: 330円/月		
備考	定期借家 再契約可 1年未満の解約で違約金1ヶ月分		

図面と現況が異なる場合は現況が優先となります。

間取りの「S」はサービスルーム(納戸)です。

情報更新日2025年12月11日

No.1102418409t

お問合せ先



東京都知事(4)第87856号  
全日本不動産協会

株式会社ユニバーサルエステート 上野店

東京都台東区上野6丁目16-21 西入ビル6F  
TEL:03-5812-9336 FAX:03-5812-9338  
E-mail: ueno@universal-estate.com  
URL: http://universalestate.jp/



携帯サイトから物件詳細を閲覧できます！

取引態様	手数料負担の割合	貸主	0%	借主	100%
仲介	手数料配分の割合	元付	0%	客付	100%