

FOR RENT

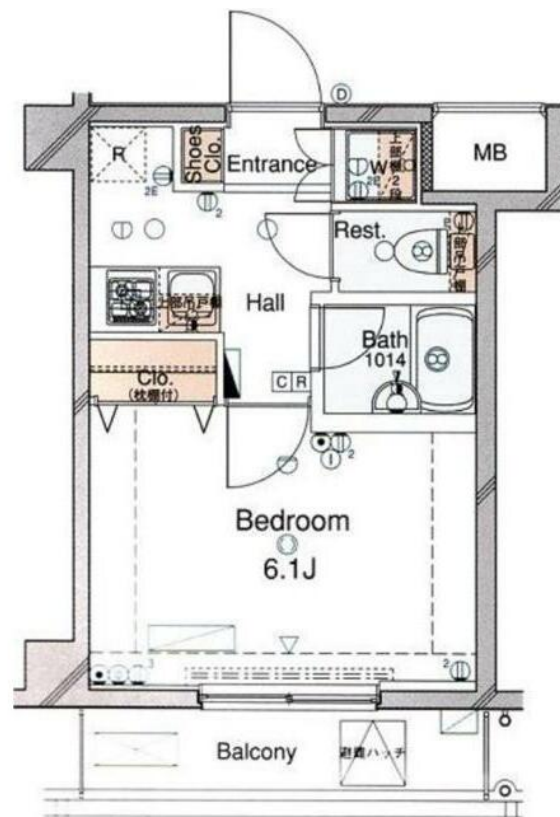
| 賃料 | 管理費等 |
|---------|---------|
| 83,000円 | 12,000円 |

防犯カメラ 外壁タイル張り 分譲タイプ 2F以上 オートロック

【外観】



【間取り図】



図面と現況が異なる場合は現況が優先となります。

間取りの「S」はサービスルーム(納戸)です。

| 間取り | 1K | | |
|----------|--|------|-----|
| 敷金 | 無 | 礼金 | 無 |
| 敷引 / 償却金 | - 1ヶ月 | 保証金 | 1ヶ月 |
| 物件種別 | マンション | | |
| 建物名・部屋番号 | | | |
| 物件所在地 | 東京都北区東十条5丁目 | | |
| 交通 | 京浜東北線 東十条駅 徒歩7分 東京メトロ南北線 王子神谷駅 徒歩12分 | | |
| 間取詳細 | 洋室(6.1畳) | | |
| 構造・規模 | 鉄筋コンクリート 6階建 2階 | | |
| 専有面積 | 20.52㎡ | 向き | 南西 |
| 築年月 | 2006年3月 | 契約期間 | 2年 |
| 損害保険 | 有 20,000円 24ヶ月 | 入居時期 | 即時 |
| 駐車場 | 駐輪場 | | |
| 設備 | エレベーター 敷地内ゴミ置き場 宅配BOX システムキッチン ガスコンロ設置済 2口コンロ グリル | | |
| その他費用 | [一時金] 鍵交換代等: 27,500円 24時間生活サポート: 16,500円 室内抗菌消臭費用: 16,500円 契約事務手数料: 11,000円 退去時ハウスクリーニング: 66,000円 退去時エアコン分解清掃: 16,500円 | | |
| 入居諸条件 | 二人可 | | |
| 保証会社 | 必須 初回保証料50% 年毎10,000円 家賃引落手数料月額330円 | | |
| 備考 | 2年未満の解約で違約金1ヶ月分 | | |

情報更新日2026年2月2日

No.1102418380m

お問合せ先



東京都知事(4)第87856号
全日本不動産協会

株式会社ユニバーサルエステート 上野店

東京都台東区上野6丁目16-21 西入ビル6F
TEL:03-5812-9336 FAX:03-5812-9338
E-mail: ueno@universal-estate.com
URL: http://universalestate.jp/



携帯サイトから物件詳細を閲覧できます！

| 取引態様 | 手数料負担の割合 | 貸主 | 0% | 借主 | 100% |
|------|----------|----|----|----|------|
| 仲介 | 手数料配分の割合 | 元付 | 0% | 客付 | 100% |