

# FOR RENT

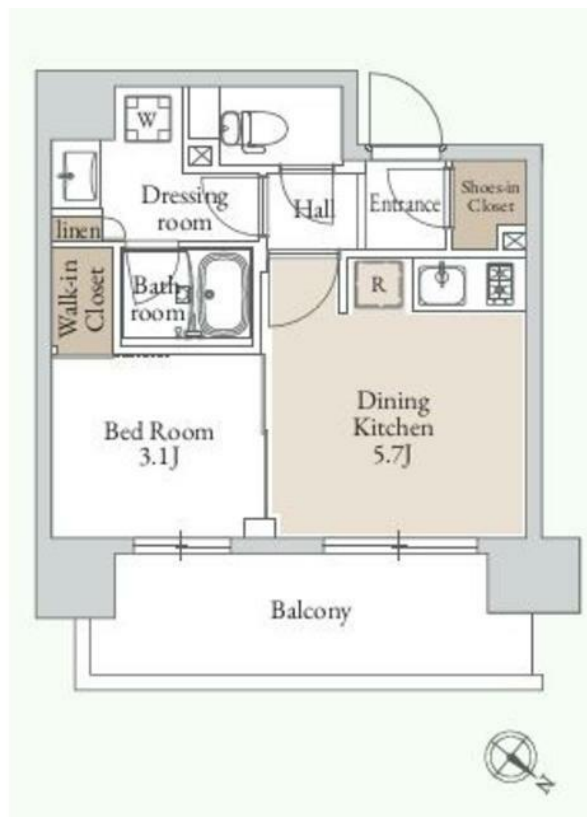
賃料	管理費等
124,000円	10,000円

外壁タイル張り 最上階 2F以上 オートロック 角住戸

【外観】



【間取り図】



図面と現況が異なる場合は現況が優先となります。

間取りの「S」はサービスルーム(納戸)です。

間取り	1DK		
敷金	無	礼金	無
敷引 / 償却金	-	保証金	無
物件種別	マンション		
建物名・部屋番号			
物件所在地	東京都台東区日本堤2丁目		
交通	東京メトロ日比谷線 三ノ輪駅 徒歩6分 常磐線 南千住駅 徒歩15分		
間取詳細			
構造・規模	鉄筋コンクリート 12階建 12階		
専有面積	25.6㎡	向き	東
築年月	2023年12月	契約期間	2年
損害保険	有 18,000円 24ヶ月	入居時期	相談
駐車場	空無		
設備	エレベーター 24時間ゴミ出し可 敷地内ゴミ置き場 宅配BOX システムキッチン ガスコンロ設置済		
その他費用	[一時金] 清掃代: 47,300円 鍵発行手数料: 16,500円		
入居諸条件	ペット相談 単身可		
保証会社	必須 (初回保証料) 賃料等の20%、以後1年毎に10,000円(最低保証料15,000円)		
備考	小型犬又は猫1匹飼育相談可(敷金1積増) 無料WiFi導入済(Five-Aのみ)		

情報更新日2025年12月6日

No.1102418198t

お問合せ先



東京都知事(4)第87856号  
全日本不動産協会

株式会社ユニバーサルエステート 上野店

東京都台東区上野6丁目16-21 西入ビル6F  
TEL:03-5812-9336 FAX:03-5812-9338  
E-mail: ueno@universal-estate.com  
URL: http://universalestate.jp/



携帯サイトから物件詳細を閲覧できます！

取引態様	手数料負担の割合	貸主	0%	借主	100%
仲介	手数料配分の割合	元付	0%	客付	100%