

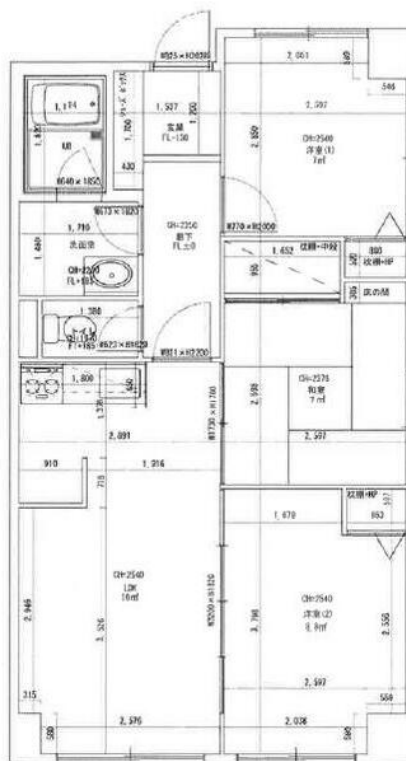
FOR RENT

賃料	管理費等
125,000円	5,000円

外壁タイル張り 閑静な住宅街 最上階 2F以上 角住戸 2面採光 3面採光

【外観】

【間取り図】



間取り	3LDK		
敷金	1ヶ月	礼金	無
敷引 / 償却金	-	保証金	無
物件種別	マンション		
建物名・部屋番号			
物件所在地	東京都足立区西新井2丁目		
交通	東武大師線 大師前駅 徒歩12分 日暮里・舎人ライナー 西新井大師西駅 徒歩17分		
間取詳細			
構造・規模	鉄筋コンクリート5階建5階		
専有面積	60.9㎡	向き	南
築年月	1991年2月	契約期間	2年
損害保険	有 20,000円 24ヶ月	入居時期	即時
駐車場	有(敷地内) 13200円/月 ~ 駐輪場		
設備	エレベーター 敷地内ゴミ置き場 ガスコンロ設置済 バス・トイレ別 バス有 シャワー トイレ有		
その他費用	[一時金] 鍵交換代等: 16,500円 事務手数料: 5,500円 [月次費用] スムービングサービス: 1,100円		
入居諸条件	ペット相談 二人可		
保証会社	必須 初回保証料: 総賃料の50%、更新時: 保証会社の規定に準ずる		
備考	退去時クリーニング代実費 1年未満の解約で違約金1ヶ月分		

図面と現況が異なる場合は現況が優先となります。

間取りの「S」はサービスルーム(納戸)です。

情報更新日2025年12月5日

No.1102418149t

お問合せ先



東京都知事(4)第87856号
全日本不動産協会

株式会社ユニバーサルエステート 上野店

東京都台東区上野6丁目16-21 西入ビル6F
TEL:03-5812-9336 FAX:03-5812-9338
E-mail: ueno@universal-estate.com
URL: http://universalestate.jp/



携帯サイトから物件詳細を閲覧できます！

取引態様	手数料負担の割合	貸主	0%	借主	100%
仲介	手数料配分の割合	元付	0%	客付	100%

不動産コード: 65843

物件管理コード: 1124823223130000310654

取引条件の有効期限は情報更新日より30日間となります。