

FOR RENT

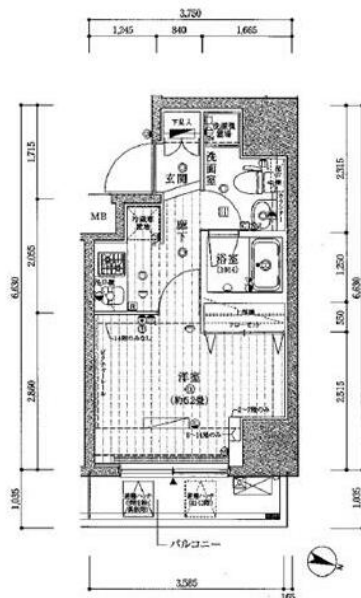
賃料	管理費等
76,000円	10,000円

防犯カメラ 外壁タイル張り 分譲タイプ 2F以上 オートロック ダブルロック 角住戸

【外観】



【間取り図】



間取り	1K		
敷金	無	礼金	1ヶ月
敷引 / 償却金	無 -	保証金	無
物件種別	マンション		
建物名・部屋番号			
物件所在地	東京都板橋区宮本町		
交通	都営三田線 板橋本町駅 徒歩4分 都営三田線 本蓮沼駅 徒歩8分		
間取詳細			
構造・規模	鉄筋コンクリート 14階建 2階		
専有面積	22.72㎡	向き	北東
築年月	2008年3月	契約期間	2年
損害保険		入居時期	2026年2月下旬
駐車場			
設備	エレベーター 敷地内ゴミ置き場 宅配BOX ガスコンロ設置済 2口コンロ バス・トイレ別 バス有		
その他費用	[一時金] 鍵交換代: 33,000円 クリーニング代: 44,000円 エアコンクリーニング代: 16,500円 [月次費用] オムサボ: 2,200円		
入居諸条件	事務所不可		
保証会社	必須 総賃料の100%		
備考	1年未満の解約で違約金1ヶ月分		

図面と現況が異なる場合は現況が優先となります。

間取りの「S」はサービスルーム(納戸)です。

情報更新日2025年12月4日

No.1102418080m

お問合せ先



東京都知事(4)第87856号
全日本不動産協会

株式会社ユニバーサルエステート 上野店

東京都台東区上野6丁目16-21 西入ビル6F
TEL:03-5812-9336 FAX:03-5812-9338
E-mail: ueno@universal-estate.com
URL: http://universalestate.jp/



携帯サイトから物件詳細を閲覧できます！

取引態様	手数料負担の割合	貸主	0%	借主	100%
仲介	手数料配分の割合	元付	0%	客付	100%