

# FOR RENT

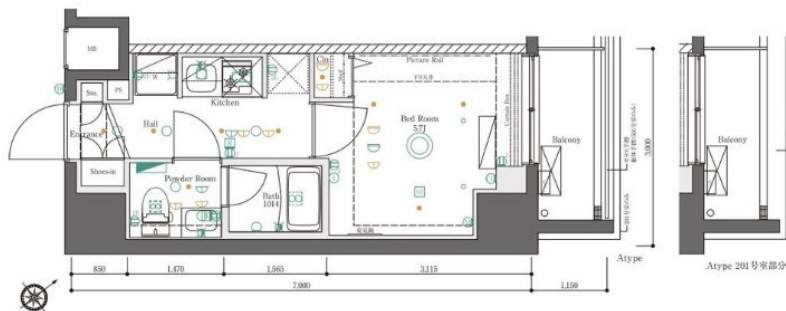
賃料	管理費等
78,000円	15,000円

防犯カメラ 外壁タイル張り 分譲タイプ オートロック 角住戸

【外観】



【間取り図】



間取り	1K		
敷金	無	礼金	無
敷引 / 償却金	-	保証金	-
物件種別	マンション		
建物名・部屋番号			
物件所在地	東京都足立区日ノ出町		
交通	東京メトロ千代田線 北千住駅 徒歩9分 東武伊勢崎線 牛田（東京）駅 徒歩14分		
間取詳細			
構造・規模	鉄筋コンクリート 11階建 6階		
専有面積	21㎡	向き	
築年月	2018年2月	契約期間	2年
損害保険	有 20,000円 24ヶ月	入居時期	2026年1月中旬
駐車場	無		
設備	エレベーター 敷地内ゴミ置き場 宅配BOX システムキッチン ガスコンロ 2口コンロ バス・トイレ別		
その他費用	[一時金] 鍵交換代：47,300円 ルームクリーニング代：49,500円 エアコン洗淨代：16,500円 24時間サポート代：16,500円		
入居諸条件	ペット相談 単身可		
保証会社	必須 総賃料の50% 年間保証料10000円		
備考	短期解約違約金あり		

図面と現況が異なる場合は現況が優先となります。

間取りの「S」はサービスルーム(納戸)です。

情報更新日2025年12月4日

No.1102418047m

お問合せ先



東京都知事（4）第87856号  
全日本不動産協会

株式会社ユニバーサルエステート 上野店

東京都台東区上野 6丁目16-21 西入ビル6F  
TEL:03-5812-9336 FAX:03-5812-9338  
E-mail: ueno@universal-estate.com  
URL: http://universalestate.jp/



携帯サイトから物件詳細を閲覧できます！

取引態様	手数料負担の割合	貸主	借主
仲介	手数料配分の割合	元付	客付