

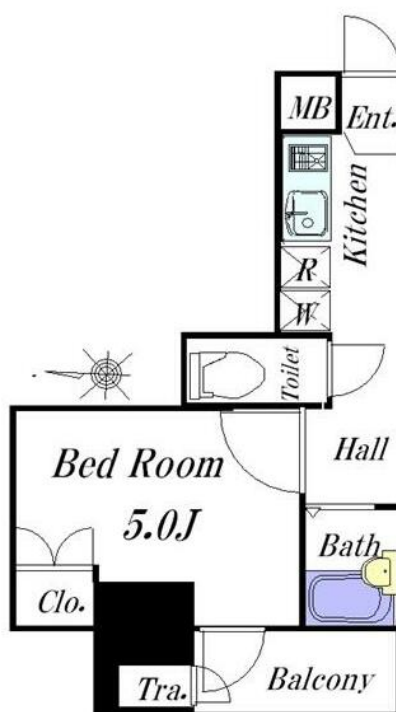
FOR RENT

賃料	管理費等
78,000円	15,000円

外壁タイル張り 分譲タイプ 2F以上 オートロック モニタ付オートロック ダブルロック ディンプルキー

【外観】

【間取り図】



間取り	1K		
敷金	無	礼金	2ヶ月
敷引 / 償却金	-	保証金	無
物件種別	マンション		
建物名・部屋番号			
物件所在地	東京都豊島区東池袋4丁目		
交通	山手線 池袋駅 徒歩8分 東京メトロ有楽町線 東池袋駅 徒歩4分		
間取詳細			
構造・規模	鉄骨鉄筋コンクリート 13階建 2階		
専有面積	20.83㎡	向き	
築年月	2004年5月	契約期間	2年
損害保険		入居時期	2026年2月中旬
駐車場	無 駐輪場		
設備	エレベーター 敷地内ゴミ置き場 宅配BOX システムキッチン ガスコンロ設置済 バス・トイレ別		
その他費用	[一時金] 退去時クリーニング費用: 49,500円 退去時鍵交換費用: 23,100円 退去時エアコン洗浄費: 16,500円 契約時事務手数料: 11,000円 [月次費用] V安心サポートクラブ: 1,700円		
入居諸条件	ペット相談 事務所不可		
保証会社	必須 (全保連) 初回賃料等総額50% 1年毎更新時1.5万円 口座振替手数料330円		
備考	1年未満の解約で違約金1ヶ月分		

図面と現況が異なる場合は現況が優先となります。

間取りの「S」はサービスルーム(納戸)です。

情報更新日2025年12月12日

No.1102418518m

お問合せ先



東京都知事(4)第87856号
全日本不動産協会

株式会社ユニバーサルエステート 上野店

東京都台東区上野6丁目16-21 西入ビル6F
TEL:03-5812-9336 FAX:03-5812-9338
E-mail: ueno@universal-estate.com
URL: http://universalestate.jp/



携帯サイトから物件詳細を閲覧できます！

取引態様	手数料負担の割合	貸主	0%	借主	100%
仲介	手数料配分の割合	元付	0%	客付	100%