

FOR RENT

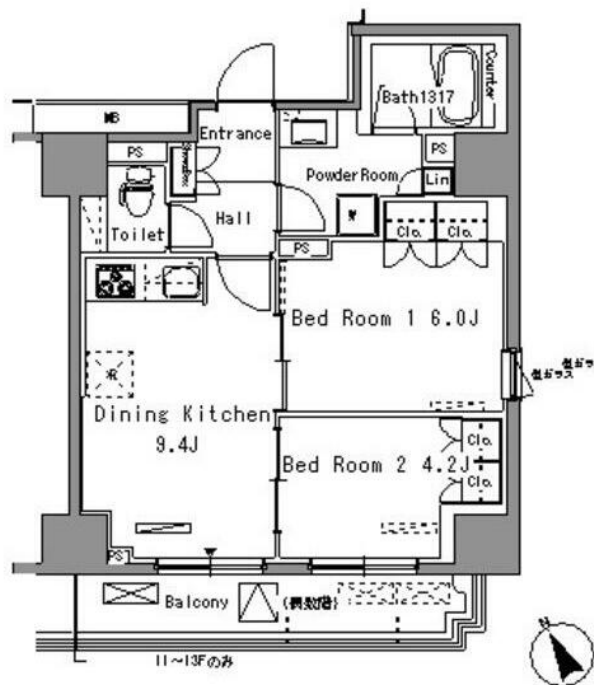
賃料	管理費等
199,000円	10,000円

外壁タイル張り 2F以上 オートロック モニタ付オートロック 角住戸 2面採光

【外観】



【間取り図】



間取り	2DK		
敷金	1ヶ月	礼金	1ヶ月
敷引 / 償却金	-	保証金	無
物件種別	マンション		
建物名・部屋番号			
物件所在地	東京都板橋区板橋4丁目		
交通	都営三田線 新板橋駅 徒歩2分 埼京線 板橋駅 徒歩8分		
間取詳細			
構造・規模	鉄筋コンクリート 14階建 12階		
専有面積	50.82㎡	向き	南
築年月	2007年2月	契約期間	2年
損害保険	有 22,000円 24ヶ月	入居時期	2026年1月31日
駐車場	無		
設備	エレベーター 敷地内ゴミ置き場 宅配BOX システムキッチン バス・トイレ 別 追い焚き風呂 浴室乾燥		
その他費用	[一時金] 鍵交換代等: 16,500円 室内清掃費用: 95,033円 [月次費用] 口座振替事務手数料: 110円		
入居諸条件	ペット相談 事務所不可 楽器等の使用相談		
保証会社	必須 初回保証委託料(最低20,000円): 月額賃料等の50%、2年目以降: 9,600円/		
備考	ペット相談(敷金+1ヵ月 短期違約金1ヵ月あり)		

図面と現況が異なる場合は現況が優先となります。

間取りの「S」はサービスルーム(納戸)です。

情報更新日2025年12月6日

No.1102418226m

お問合せ先



東京都知事(4)第87856号
全日本不動産協会

株式会社ユニバーサルエステート 上野店

東京都台東区上野6丁目16-21 西入ビル6F
TEL:03-5812-9336 FAX:03-5812-9338
E-mail: ueno@universal-estate.com
URL: http://universalestate.jp/



携帯サイトから物件詳細を閲覧できます！

取引態様	手数料負担の割合	貸主	0%	借主	100%
仲介	手数料配分の割合	元付	0%	客付	100%