

FOR RENT

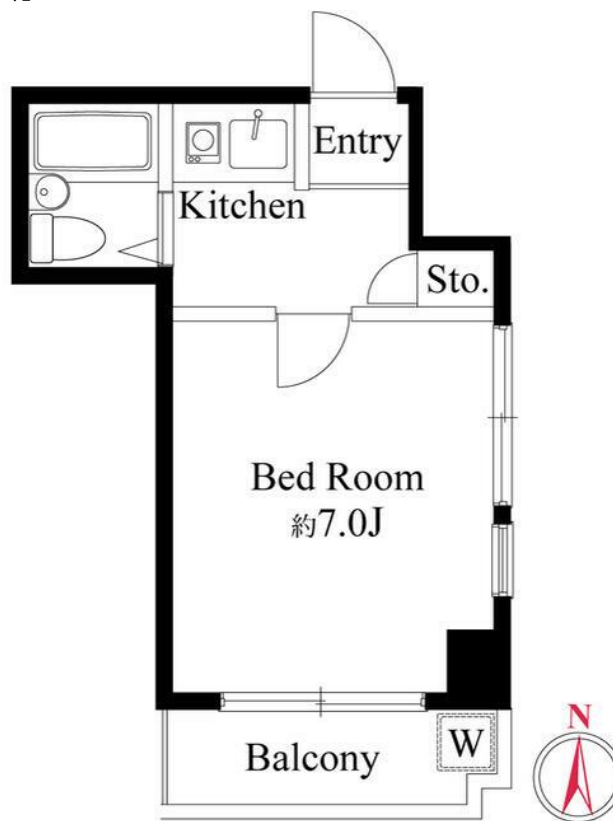
賃料	管理費等
48,000円	9,000円

外壁タイル張り 2F以上 角住戸

【外観】



【間取り図】



図面と現況が異なる場合は現況が優先となります。

間取りの「S」はサービスルーム(納戸)です。

間取り	1K		
敷金	無	礼金	無
敷引 / 償却金	-	保証金	無
物件種別	マンション		
建物名・部屋番号			
物件所在地	東京都足立区大谷田 3 丁目		
交通	東京メトロ千代田線 北綾瀬駅 徒歩14分 つくばエクスプレス 六町駅 徒歩24分		
間取詳細			
構造・規模	鉄骨 7階建 3階		
専有面積	16.52㎡	向き	南
築年月	1990年8月	契約期間	2年
損害保険	有 21,500円 24ヶ月	入居時期	即時
駐車場	無		
設備	エレベーター 敷地内ゴミ置き場 IHクッキングヒーター バス有 シャワー バストイレ同室 トイレ有		
その他費用	[一時金] 24時間サポート代: 22,000円 鍵交換代: 22,000円 抗菌代: 17,600円 事務手数料: 11,000円 [月次費用] 口座振替手数料: 550円		
入居諸条件	二人可		
保証会社	必須 エムぞう君(C) 初回保証料55% 最低保証料55,000円 年間: 11,000円		
備考	フリーレント1ヶ月分 1年未満の解約で違約金1ヶ月分		

情報更新日2025年12月12日

No.1102418507m

お問合せ先



東京都知事(4)第87856号
全日本不動産協会

株式会社ユニバーサルエステート 上野店

東京都台東区上野 6 丁目 1 6 - 2 1 西入ビル 6 F
TEL:03-5812-9336 FAX:03-5812-9338
E-mail: ueno@universal-estate.com
URL: http://universalestate.jp/



携帯サイトから物件詳細を閲覧できます！

取引態様	手数料負担の割合	貸主	0%	借主	100%
仲介	手数料配分の割合	元付	0%	客付	100%