

# FOR RENT

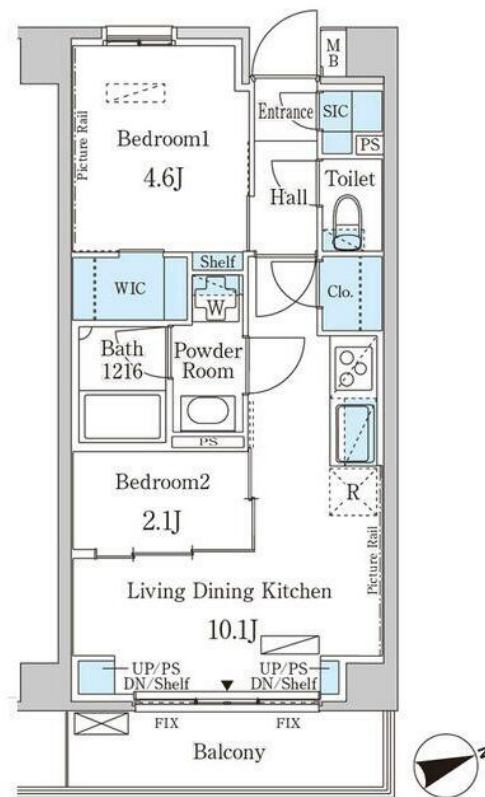
賃料	管理費等
176,000円	10,000円

外壁タイル張り 2F以上 オートロック

【外観】



【間取り図】



間取り	2LDK		
敷金	1ヶ月	礼金	1ヶ月
敷引 / 償却金	-	保証金	無
物件種別	マンション		
建物名・部屋番号			
物件所在地	東京都文京区本駒込4丁目		
交通	山手線 田端(東京)駅 徒歩11分 東京メトロ南北線 本駒込駅 徒歩11分		
間取詳細			
構造・規模	鉄骨鉄筋コンクリート7階建5階		
専有面積	40.5㎡	向き	東
築年月	1976年5月	契約期間	定期借家契約2年
損害保険	有 22,000円 24ヶ月	入居時期	2026年2月23日
駐車場	無		
設備	エレベーター 24時間ゴミ出し可 敷地内ゴミ置き場 宅配BOX システムキッチン グリル		
その他費用	[一時金] 鍵交換代等: 33,000円 室内清掃費用: 75,735円 [月次費用] 口座振替事務手数料: 110円		
入居諸条件	事務所不可 二人可 子供可		
保証会社	必須 初回保証委託料(最低15,000円): 月額賃料等の50%、2年目以降: 10,000円		
備考	一年未満短期違約金1カ月あり		

図面と現況が異なる場合は現況が優先となります。

間取りの「S」はサービスルーム(納戸)です。

情報更新日2025年12月6日

No.1102418217t

お問合せ先



東京都知事(4)第87856号  
全日本不動産協会

株式会社ユニバーサルエステート 上野店

東京都台東区上野6丁目16-21 西入ビル6F

TEL:03-5812-9336

FAX:03-5812-9338

E-mail: ueno@universal-estate.com

URL: http://universalestate.jp/



携帯サイトから物件詳細を閲覧できます!

取引態様	手数料負担の割合	貸主	0%	借主	100%
仲介	手数料配分の割合	元付	0%	客付	100%