

# FOR RENT

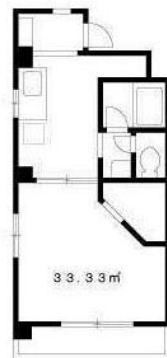
賃料	管理費等
102,000円	3,000円

外壁タイル張り 2F以上 オートロック 角住戸 2面採光

【外観】



【間取り図】



間取り	1K		
敷金	無	礼金	1ヶ月
敷引 / 償却金	-	保証金	無
物件種別	マンション		
建物名・部屋番号			
物件所在地	東京都北区田端6丁目		
交通	山手線 田端(東京)駅 徒歩3分 東京メトロ千代田線 西日暮里駅 徒歩13分		
間取詳細	K(5.1畳) 洋室(9.2畳)		
構造・規模	鉄筋コンクリート 4階建 2階		
専有面積	33.33㎡	向き	南
築年月	2004年3月	契約期間	2年
損害保険	有 18,000円 24ヶ月	入居時期	相談
駐車場	駐輪場		
設備	敷地内ゴミ置き場 ガスコンロ設置可 2口コンロ バス・トイレ別 脱衣所 トイレ有 洗面台 洗面所独立		
その他費用	[一時金] 鍵交換代: 29,700円 退室料: 44,000円 [月次費用] すまいサポート24・他: 1,300円		
入居諸条件	単身限定		
保証会社	必須 エボスカード【住戸】初回保証料: 賃料等の80% (最低保証料15000円) 月次保証料: 賃料		
備考	退室料: 40000円 (退去時クリーニング費用 (税別) 退去時支払いです。) 連帯保証人: 不要 保証会社利用が必要 田端駅より徒歩3分! バス・トイレ別! 独立洗面台あり		

図面と現況が異なる場合は現況が優先となります。

間取りの「S」はサービスルーム(納戸)です。

情報更新日2025年12月6日

No.1102418182

お問合せ先



東京都知事(4)第87856号  
全日本不動産協会

株式会社ユニバーサルエステート 上野店

東京都台東区上野6丁目16-21 西入ビル6F  
TEL:03-5812-9336 FAX:03-5812-9338  
E-mail: ueno@universal-estate.com  
URL: http://universalestate.jp/



携帯サイトから物件詳細を閲覧できます!

取引態様	手数料 負担の割合	貸主	0%	借主	100%
仲介	手数料 配分の割合	元付	0%	客付	100%