

# FOR RENT

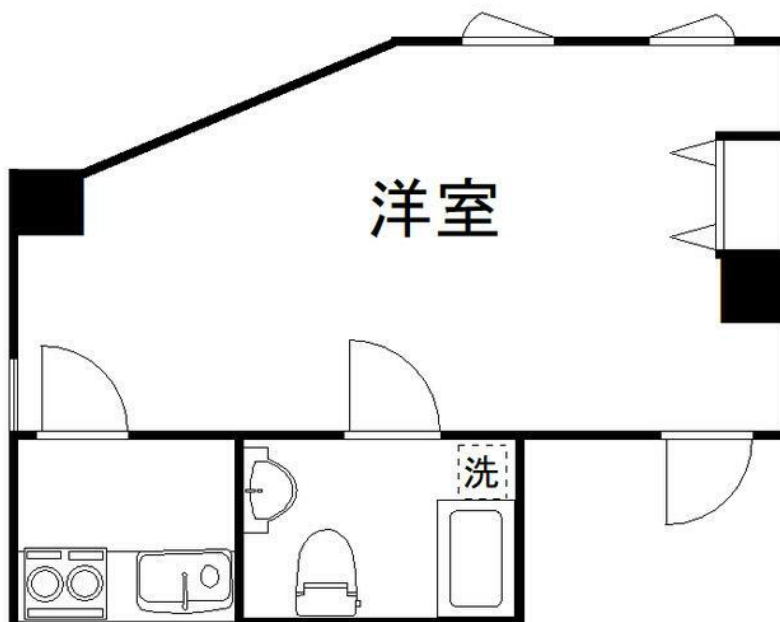
賃料	管理費等
99,000円	5,000円

外壁タイル張り 2F以上 角住戸 2面採光

【外観】



【間取り図】



間取り	1K		
敷金	1ヶ月	礼金	1ヶ月
敷引 / 償却金	-	保証金	無
物件種別	マンション		
建物名・部屋番号			
物件所在地	東京都江戸川区平井3丁目		
交通	中央・総武線各停 平井(東京)駅 徒歩3分 東武亀戸線 亀戸水神駅 徒歩16分		
間取詳細			
構造・規模	鉄筋コンクリート5階建3階		
専有面積	36.28㎡	向き	南東
築年月	1992年11月	契約期間	2年
損害保険	有 20,000円 24ヶ月	入居時期	2026年1月下旬予定
駐車場	無 駐輪場		
設備	敷地内ゴミ置き場 宅配BOX システムキッチン 2口コンロ IHクッキングヒーター バス・トイレ別		
その他費用	[一時金] 鍵交換代等: 33,000円 消臭・除菌費用: 17,600円 [月次費用] 安心入居サポート: 1,210円		
入居諸条件			
保証会社	必須 初回保証料 月額総賃料50%、月額保証料1000円(他プラン有)		
備考	敷金積立: 1,000円/月 事務所利用の場合、賃料共益費共に課税 水道代は別途請求となります。		

図面と現況が異なる場合は現況が優先となります。

間取りの「S」はサービスルーム(納戸)です。

情報更新日2025年12月7日

No.1102418247k

お問合せ先



東京都知事(4)第87856号  
全日本不動産協会

株式会社ユニバーサルエステート 上野店

東京都台東区上野6丁目16-21 西入ビル6F  
TEL:03-5812-9336 FAX:03-5812-9338  
E-mail: ueno@universal-estate.com  
URL: http://universalestate.jp/



携帯サイトから物件詳細を閲覧できます！

取引態様	手数料負担の割合	貸主	0%	借主	100%
仲介	手数料配分の割合	元付	0%	客付	100%