

# FOR RENT

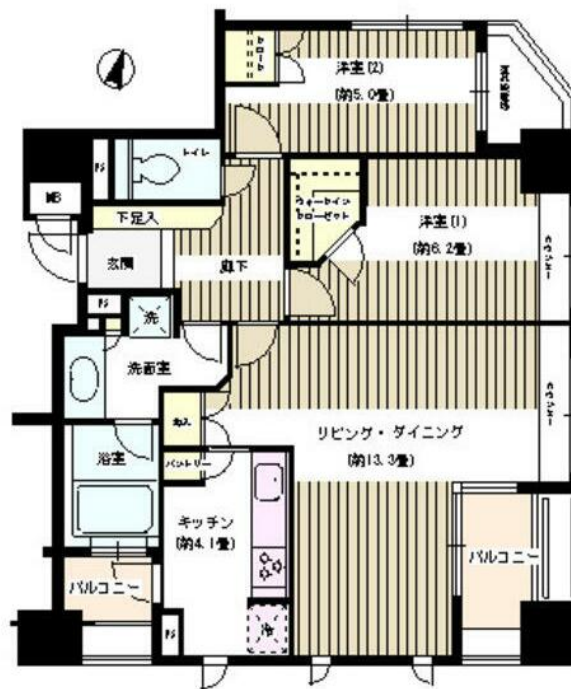
賃料	管理費等
335,000円	15,000円

外壁タイル張り 分譲タイプ 2F以上 オートロック 角住戸 3方角住戸 2面採光

【外観】



【間取り図】



間取り	2LDK		
敷金	1ヶ月	礼金	1ヶ月
敷引 / 償却金	-	保証金	無
物件種別	マンション		
建物名・部屋番号			
物件所在地	東京都文京区本駒込1丁目		
交通	東京メトロ南北線 本駒込駅 徒歩1分 都営三田線 白山(東京)駅 徒歩5分		
間取詳細			
構造・規模	鉄骨鉄筋コンクリート 14階建 12階		
専有面積	70.18㎡	向き	東
築年月	2005年3月	契約期間	定期借家契約 4年
損害保険	有 22,000円 24ヶ月	入居時期	2026年3月28日
駐車場	無		
設備	エレベーター 24時間ゴミ出し可 敷地内ゴミ置き場 宅配BOX システムキッチン グリル 食器乾燥機		
その他費用	[一時金] 鍵交換代等: 33,000円 室内清掃費用: 131,236円 [月次費用] 口座振替事務手数料: 110円		
入居諸条件	事務所不可 楽器等の使用相談 二人可 子供可		
保証会社	必須 初回保証委託料(最低15,000円): 月額賃料等の50%、2年目以降: 10,000円		
備考	ピアノ相談可能 定期借家4年(再契約不可) 短期違約金1カ月あり		

図面と現況が異なる場合は現況が優先となります。

間取りの「S」はサービスルーム(納戸)です。

情報更新日2026年2月2日

No.1102418240k

お問合せ先



東京都知事(4)第87856号  
全日本不動産協会

株式会社ユニバーサルエステート 上野店

東京都台東区上野6丁目16-21 西入ビル6F  
TEL:03-5812-9336 FAX:03-5812-9338  
E-mail: ueno@universal-estate.com  
URL: http://universalestate.jp/



携帯サイトから物件詳細を閲覧できます！

取引態様	手数料負担の割合	貸主	0%	借主	100%
仲介	手数料配分の割合	元付	0%	客付	100%