

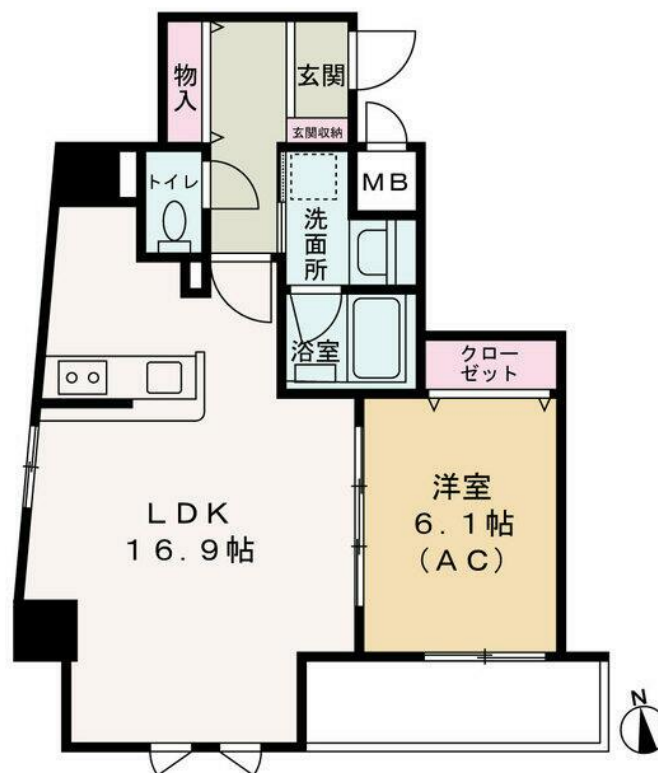
賃料	管理費等
219,000円	10,000円

外壁タイル張り 2F以上 モニタ付オートロック 角住戸

【外観】



【間取り図】



間取り	1LDK		
敷金	10万円	礼金	10万円
敷引 / 償却金	-	保証金	無
物件種別	マンション		
建物名・部屋番号			
物件所在地	東京都荒川区東日暮里 6 丁目		
交通	山手線 日暮里駅 徒歩8分 常磐線 三河島駅 徒歩7分		
間取詳細			
構造・規模	鉄筋コンクリート 10階建 2階		
専有面積	50.89㎡	向き	南
築年月	2026年1月	契約期間	2年
損害保険		入居時期	即時
駐車場	無 駐輪場		
設備	エレベーター 敷地内ゴミ置き場 宅配BOX ガスコンロ設置済 3口以上コンロバス・トイレ別 バス有		
その他費用	[一時金] 鍵交換代(新築除く): 11,000円 [月次費用] 町会費等: 300円 補償付帯: 1,210円		
入居諸条件			
保証会社	必須(オリコフォレントインシュア) 原則、保証人・保証料不要、口座振替 550円/月		
備考			

図面と現況が異なる場合は現況が優先となります。

間取りの「S」はサービスルーム(納戸)です。

情報更新日2026年1月23日

No.1102418340t

お問合せ先



東京都知事(4)第87856号
全日本不動産協会

株式会社ユニバーサルエステート 上野店

東京都台東区上野 6 丁目 16 - 2 1 西入ビル 6 F
TEL:03-5812-9336 FAX:03-5812-9338
E-mail: ueno@universal-estate.com
URL: http://universalestate.jp/



携帯サイトから物件詳細を閲覧できます！

取引態様	手数料負担の割合	貸主	0%	借主	100%
仲介	手数料配分の割合	元付	0%	客付	100%