

# FOR RENT

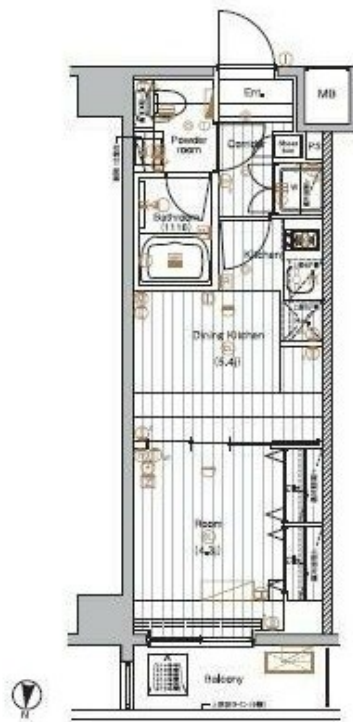
賃料	管理費等
110,000円	15,000円

デザイナーズ 外壁タイル張り 2F以上 モニタ付オートロック

【外観】



【間取り図】



間取り	1DK		
敷金	1ヶ月	礼金	1ヶ月
敷引 / 償却金	- 1ヶ月	保証金	無
物件種別	マンション		
建物名・部屋番号			
物件所在地	東京都江東区潮見2丁目		
交通	京葉線 潮見駅 徒歩5分 東京メトロ有楽町線 辰巳駅 徒歩23分		
間取詳細	DK(5.4畳)		
構造・規模	鉄筋コンクリート 10階建 3階		
専有面積	25.62㎡	向き	北
築年月	2019年3月	契約期間	2年
損害保険	有 23,000円 24ヶ月	入居時期	2026年2月6日
駐車場	駐輪場 バイク置き場		
設備	エレベーター エレベーター2基 敷地内ゴミ置き場 宅配BOX システムキッチン ガスコンロ設置済		
その他費用	[一時金] 入居中サポート: 21,450円 抗菌代: 17,600円 事務手数料: 11,000円 鍵交換代: 22,000円 クリーニング代: 66,000円		
入居諸条件	ペット相談 事務所不可 二人可		
保証会社	可 総賃料の50% 年間保証料10000円 月額660円		
備考	1年未満の解約で違約金1ヶ月分		

図面と現況が異なる場合は現況が優先となります。

間取りの「S」はサービスルーム(納戸)です。

情報更新日2025年12月10日

No.1102418320t

お問合せ先



東京都知事(4)第87856号  
全日本不動産協会

株式会社ユニバーサルエステート 上野店

東京都台東区上野6丁目16-21 西入ビル6F  
TEL:03-5812-9336 FAX:03-5812-9338  
E-mail: ueno@universal-estate.com  
URL: http://universalestate.jp/



携帯サイトから物件詳細を閲覧できます！

取引態様	手数料負担の割合	貸主	0%	借主	100%
仲介	手数料配分の割合	元付	0%	客付	100%