

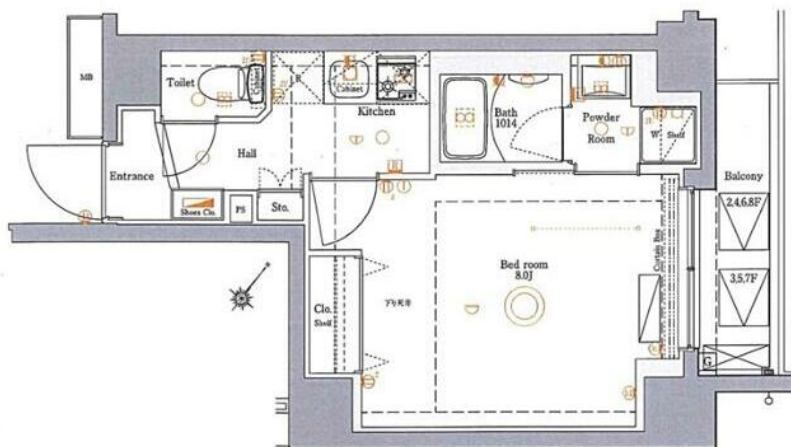
FOR RENT

賃料	管理費等
76,500円	10,000円

お部屋探しは【おまとめ・一本化不動産】ユニバーサルエステートにお任せ下さい！初期費用の分割 家賃交渉、入居時期等引越しシーズンによりお早めにご連絡・ご相談下さいませ。【03-5812-9336】まで

【外観】

【間取り図】



間取り	1K		
敷金	無	礼金	1ヶ月
敷引 / 償却金	-	保証金	無
物件種別	マンション		
建物名・部屋番号			
物件所在地	東京都葛飾区堀切3丁目		
交通	京成本線 堀切菟蒲園駅 徒歩10分 京成本線 お花茶屋駅 徒歩11分		
間取詳細	洋室(8畳)		
構造・規模	鉄筋コンクリート 10階建 3階		
専有面積	25.49㎡	向き	北東
築年月	2017年11月	契約期間	1年
損害保険	有 10,000円 12ヶ月	入居時期	2026年2月下旬予定
駐車場	無 駐輪場		
設備	エレベーター 24時間ゴミ出し可 敷地内ゴミ置き場 宅配BOX システムキッチン ガスコンロ設置済		
その他費用	[一時金] 契約事務手数料: 5,500円 消臭除菌代: 8,800円 鍵交換代: 27,500円 [月次費用] あんしんサポート (1年間): 16,500円		
入居諸条件	ペット相談		
保証会社	必須 初回契約時: 50%、月額: 1%、/月額プラン (月額 賃料総額の3%) 初回・年間保証料なし も選		
備考	1年未満の解約で違約金1ヶ月分 退去時クリーニング代実費		

図面と現況が異なる場合は現況が優先となります。

間取りの「S」はサービスルーム(納戸)です。

情報更新日2025年12月11日

No.1102418430t

お問合せ先



東京都知事(4)第87856号
全日本不動産協会

株式会社ユニバーサルエステート 上野店

東京都台東区上野6丁目16-21 西入ビル6F
TEL:03-5812-9336 FAX:03-5812-9338
E-mail: ueno@universal-estate.com
URL: http://universalestate.jp/



携帯サイトから物件詳細を閲覧できます！

取引態様	手数料負担の割合	貸主	0%	借主	100%
仲介	手数料配分の割合	元付	0%	客付	100%