

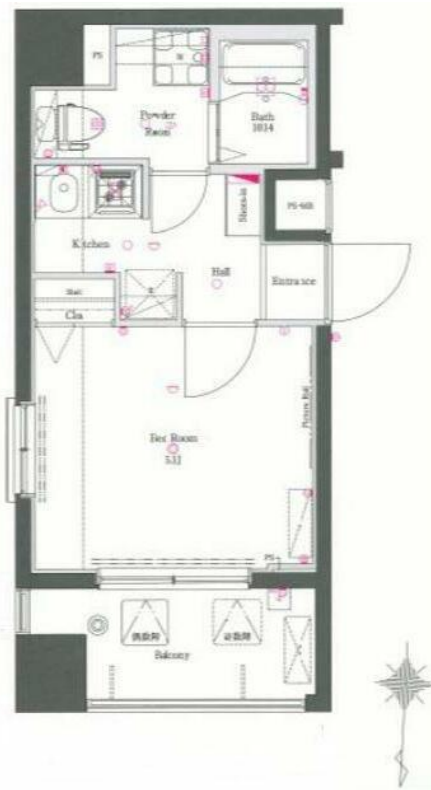
# FOR RENT

賃料	管理費等
85,000円	15,000円

防犯カメラ 外壁タイル張り 分譲タイプ 閑静な住宅街 2F以上 モニタ付オートロック 2面採光

【外観】

【間取り図】



間取り	1K		
敷金	無	礼金	1ヶ月
敷引 / 償却金	-	保証金	無
物件種別	マンション		
建物名・部屋番号			
物件所在地	東京都墨田区本所4丁目		
交通	都営浅草線 本所吾妻橋駅 徒歩6分		
間取詳細			
構造・規模	鉄筋コンクリート 7階建 6階		
専有面積	21.76㎡	向き	北
築年月	2011年8月	契約期間	2年
損害保険	有 22,000円 24ヶ月	入居時期	2026年1月下旬
駐車場			
設備	エレベーター 24時間ゴミ出し可 敷地内ゴミ置き場 宅配BOX 2口コンロ バス・トイレ別 バス有		
その他費用	[一時金] 鍵交換代等: 28,600円 新規契約事務手数料(税込): 22,000円 更新事務手数料(税込): 22,000円		
入居諸条件	事務所不可		
保証会社	必須 エルササポート(初回家賃50%最低保証委託料2万円、保証委託料8000円/月家賃引落手数料4000円(税別)/月)、外国籍の方は外国籍サポート加入必須8000円(税別)/月 その他の保証		
備考	短期違約金(2年未満1ヶ月 1年未満2ヶ月)		

図面と現況が異なる場合は現況が優先となります。

間取りの「S」はサービスルーム(納戸)です。

情報更新日2025年12月15日

No.1102418709g

お問合せ先



東京都知事(4)第87856号  
全日本不動産協会

株式会社ユニバーサルエステート 上野店

東京都台東区上野6丁目16-21 西入ビル6F  
TEL:03-5812-9336 FAX:03-5812-9338  
E-mail: ueno@universal-estate.com  
URL: http://universalestate.jp/



携帯サイトから物件詳細を閲覧できます！

取引態様	手数料負担の割合	貸主	0%	借主	100%
仲介	手数料配分の割合	元付	0%	客付	100%