

# FOR RENT

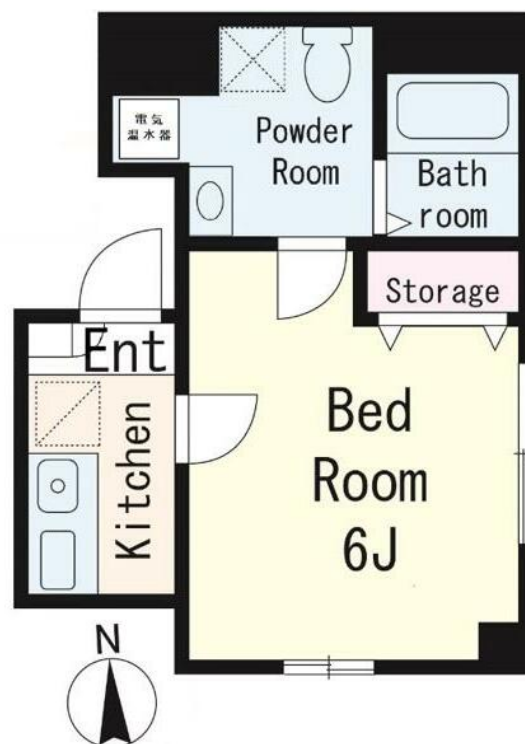
賃料	管理費等
90,000円	6,000円

外壁タイル張り 最上階 2F以上 オートロック 角住戸 2面採光

【外観】



【間取り図】



間取り	1K		
敷金	無	礼金	1ヶ月
敷引 / 償却金	-	保証金	無
物件種別	マンション		
建物名・部屋番号			
物件所在地	東京都豊島区池袋4丁目		
交通	山手線 池袋駅 徒歩8分 東京メトロ有楽町線 要町駅 徒歩12分		
間取詳細	洋室(6畳)		
構造・規模	鉄骨 3階建 3階		
専有面積	20.61㎡	向き	南
築年月	2010年9月	契約期間	2年
損害保険		入居時期	2026年2月上旬
駐車場	無		
設備	敷地内ゴミ置き場 システムキッチン IHクッキングヒーター パス・トイレ別 パス有 浴室乾燥 脱衣所		
その他費用	[一時金] 鍵交換費用: 22,000円 契約時クリーニング代: 55,000円 エアコンクリーニング代: 16,500円 [月次費用] 保険料: 800円 安心サポート代: 880円		
入居諸条件	高齢者相談		
保証会社	必須 保証人有: 賃料等合計の50%と月額1.5%、又は月額4.25% 保証人無し: 賃料等合計の100%と		
備考			

図面と現況が異なる場合は現況が優先となります。

間取りの「S」はサービスルーム(納戸)です。

情報更新日2025年12月15日

No.1102418713g

お問合せ先



東京都知事(4)第87856号  
全日本不動産協会

株式会社ユニバーサルエステート 上野店

東京都台東区上野6丁目16-21 西入ビル6F  
TEL:03-5812-9336 FAX:03-5812-9338  
E-mail: ueno@universal-estate.com  
URL: http://universalestate.jp/



携帯サイトから物件詳細を閲覧できます！

取引態様	手数料負担の割合	貸主	0%	借主	100%
仲介	手数料配分の割合	元付	0%	客付	100%