

FOR RENT

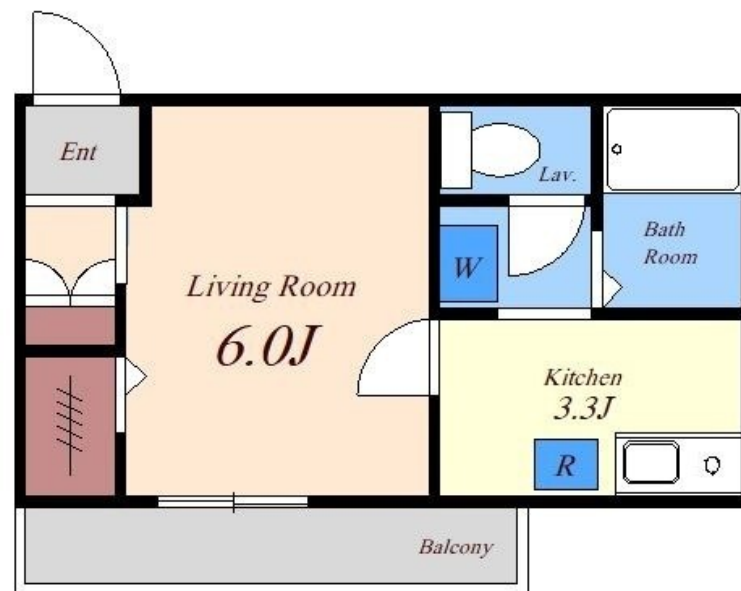
賃料	管理費等
73,000円	3,000円

外壁タイル張り 最上階 24時間緊急通報システム 角住戸

【外観】



【間取り図】



間取り	1K		
敷金	無	礼金	1ヶ月
敷引 / 償却金	-	保証金	-
物件種別	マンション		
建物名・部屋番号			
物件所在地	東京都北区赤羽西1丁目		
交通	埼京線 赤羽駅 徒歩7分 東京メトロ南北線 赤羽岩淵駅 徒歩15分		
間取詳細			
構造・規模	鉄骨 3階建 3階		
専有面積	22.7㎡	向き	
築年月	2001年3月	契約期間	2年
損害保険	有 24,750円 24ヶ月	入居時期	2025年12月下旬
駐車場			
設備	敷地内ゴミ置き場 システムキッチン ガスコンロ設置済 パス・トイレ別 パス有 脱衣所 シャワー		
その他費用	[一時金] 鍵交換代: 22,000円 室内消臭施工: 19,800円 退去時クリーニング費用: 50,600円 [月次費用] セレプロテクト: 1,760円		
入居諸条件	単身可		
保証会社	必須 (オリコ) 初回保証料33000円 月次: 総賃料の1.6% 事務手数料330円		
備考	短期解約違約金あり(1年未満総賃料100%)		

図面と現況が異なる場合は現況が優先となります。

間取りの「S」はサービスルーム(納戸)です。

情報更新日2025年12月10日

No.1102418331m

お問合せ先



東京都知事(4)第87856号
全日本不動産協会

株式会社ユニバーサルエステート 上野店

東京都台東区上野6丁目16-21 西入ビル6F
TEL:03-5812-9336 FAX:03-5812-9338
E-mail: ueno@universal-estate.com
URL: http://universalestate.jp/



携帯サイトから物件詳細を閲覧できます！

取引態様	手数料負担の割合	貸主	借主
仲介	手数料配分の割合	元付	客付