

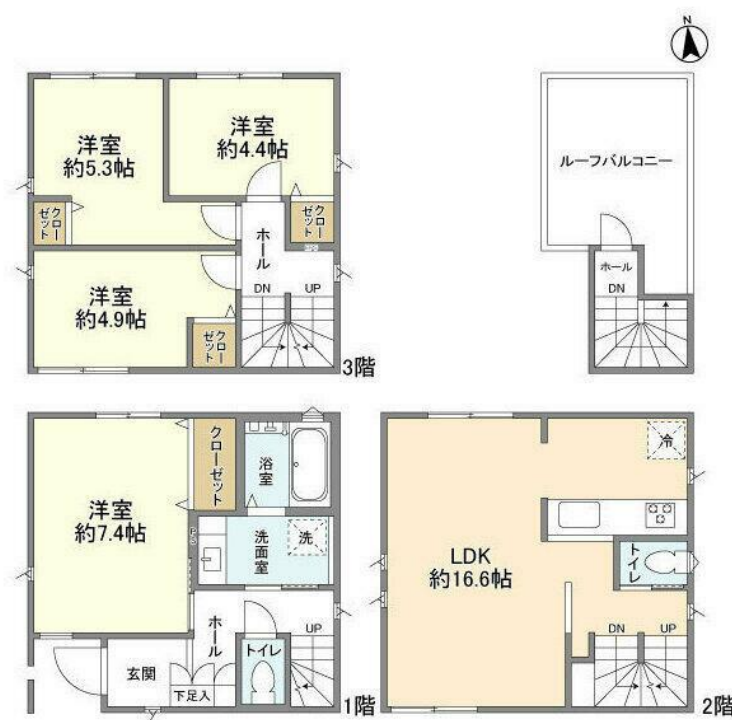
賃料	管理費等
218,000円	0円

最上階 2 F 以上

【外観】



【間取り図】



間取り	4LDK		
敷金	1ヶ月	礼金	1ヶ月
敷引 / 償却金	-	保証金	無
物件種別	戸建		
建物名・部屋番号			
物件所在地	東京都足立区本木西町		
交通	日暮里・舎人ライナー 扇大橋駅 徒歩15分 日暮里・舎人ライナー 高野(東京)駅 徒歩19分		
間取詳細	LDK(16.6畳) 洋室(7.4畳) 洋室(5.3畳) 洋室(4.9畳) 洋室(4.4畳)		
構造・規模	木造 3階建 1-3階		
専有面積	91.29㎡	向き	北
築年月	2025年10月	契約期間	2年
損害保険	有 16,550円 24ヶ月	入居時期	即時
駐車場	有(敷地内)		
設備	システムキッチン バス・トイレ別 バス有 追い焚き風呂 脱衣所 シャワー トイレ有 温水洗浄便座		
その他費用	[一時金] 清掃費: 120,502円 エアコン清掃費: 55,000円		
入居諸条件	ペット相談 楽器等の使用相談		
保証会社	必須 エボスカード(RP) 保証料: 賃料等の50%(最低2万)、月額保証料: 賃料等の1%(更新料無)		
備考	1年未満の解約で違約金1ヶ月分 ペット相談(小型犬又は猫1匹敷金2ヶ月、中大型犬敷金3ヶ月)		

図面と現況が異なる場合は現況が優先となります。

間取りの「S」はサービスルーム(納戸)です。

情報更新日2026年2月2日

No.1102418654k

お問合せ先



東京都知事(4)第87856号  
全日本不動産協会

株式会社ユニバーサルエステート 上野店

東京都台東区上野6丁目16-21 西入ビル6F

TEL:03-5812-9336

FAX:03-5812-9338

E-mail: ueno@universal-estate.com

URL: http://universalestate.jp/



携帯サイトから物件詳細を閲覧できます！

取引態様	手数料負担の割合	貸主	0%	借主	100%
仲介	手数料配分の割合	元付	0%	客付	100%