

FOR RENT

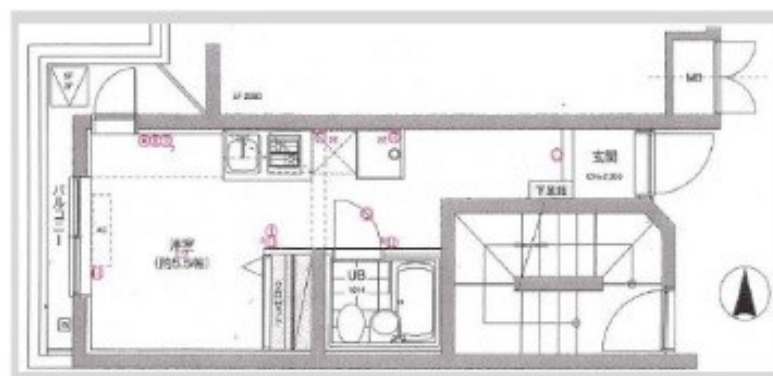
賃料	管理費等
60,000円	10,000円

防犯カメラ 外壁タイル張り 分譲タイプ 2F以上 オートロック モニタ付オートロック 角住戸 2面採光

【外観】



【間取り図】



間取り	1R		
敷金	無	礼金	1ヶ月
敷引 / 償却金	-	保証金	無
物件種別	マンション		
建物名・部屋番号			
物件所在地	東京都板橋区南常盤台 1 丁目		
交通	東武東上線 ときわ台（東京）駅 徒歩2分 東武東上線 中板橋駅 徒歩10分		
間取詳細	洋室(5.5畳)		
構造・規模	鉄筋コンクリート 5階建 3階		
専有面積	18.48㎡	向き	
築年月	2007年9月	契約期間	2年
損害保険		入居時期	即時
駐車場	駐輪場		
設備	エレベーター 敷地内ゴミ置き場 宅配BOX システムキッチン ガスコンロ設置済 2口コンロ バス有		
その他費用	[一時金] 鍵交換費用：39,600円 [月次費用] Concierge 2 4代：1,100円		
入居諸条件			
保証会社	必須 総賃料の50% 月次：総賃料の1%		
備考	短期違約金(半年以内3ヶ月 1年以内2ヶ月) 退去時クリーニング代実費		

図面と現況が異なる場合は現況が優先となります。

間取りの「S」はサービスルーム(納戸)です。

情報更新日2026年2月2日

No.1102418556m

お問合せ先



東京都知事（4）第87856号
全日本不動産協会

株式会社ユニバーサルエステート 上野店

東京都台東区上野 6 丁目 1 6 - 2 1 西入ビル 6 F
TEL:03-5812-9336 FAX:03-5812-9338
E-mail : ueno@universal-estate.com
URL : http://universalestate.jp/



携帯サイトから物件詳細を閲覧できます！

取引態様	手数料負担の割合	貸主	0%	借主	100%
仲介	手数料配分の割合	元付	0%	客付	100%