

# FOR RENT

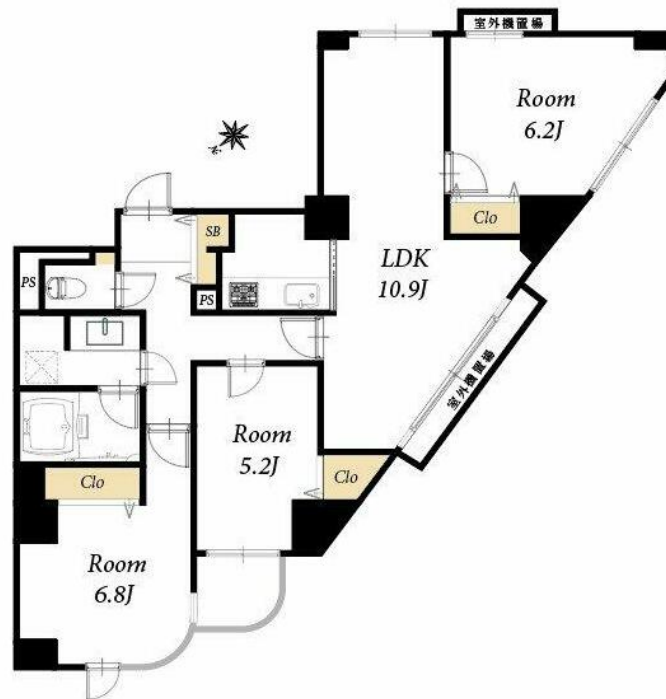
| 賃料       | 管理費等 |
|----------|------|
| 285,000円 | 0円   |

外壁タイル張り 分譲タイプ 2F以上 角住戸 2面採光

【外観】



【間取り図】



| 間取り      | 3LDK   |      |           |
|----------|--|------|-----------|
| 敷金       | 1ヶ月  | 礼金   | 0.5ヶ月     |
| 敷引 / 償却金 | -<br>1ヶ月   | 保証金  | 無         |
| 物件種別     | マンション  |      |           |
| 建物名・部屋番号 |  |      |           |
| 物件所在地    | 東京都文京区千駄木4丁目                                     |      |           |
| 交通       | 山手線 田端(東京)駅 徒歩8分<br>東京メトロ千代田線 千駄木駅 徒歩12分         |      |           |
| 間取詳細     |  |      |           |
| 構造・規模    | 鉄骨鉄筋コンクリート 14階建 11階                              |      |           |
| 専有面積     | 73.15㎡   | 向き   | 南西        |
| 築年月      | 1997年1月  | 契約期間 | 定期借家契約 5年 |
| 損害保険     | 有 19,500円 24ヶ月                                   | 入居時期 | 即時        |
| 駐車場      |  |      |           |
| 設備       | エレベーター エレベーター2基 敷地内ゴミ置き場 宅配BOX システムキッチン ガスコンロ設置可 |      |           |
| その他費用    | [一時金] 24時間サポート: 16,500円                          |      |           |
| 入居諸条件    | ペット相談 二人可  |      |           |
| 保証会社     | 必須 エルササポート 月額賃料等の50% (初期保証料) 年間保証料 年/10,000円     |      |           |
| 備考       | 定期借家 1年未満の解約で違約金1ヶ月分 ペット相談(小型犬1匹 敷金2ヶ月増 償却1ヶ月)   |      |           |

図面と現況が異なる場合は現況が優先となります。

間取りの「S」はサービスルーム(納戸)です。

情報更新日2026年2月2日

No.1102418638k

お問合せ先



東京都知事(4)第87856号  
全日本不動産協会

株式会社ユニバーサルエステート 上野店

東京都台東区上野6丁目16-21 西入ビル6F  
TEL:03-5812-9336 FAX:03-5812-9338  
E-mail: ueno@universal-estate.com  
URL: http://universalestate.jp/



携帯サイトから物件詳細を閲覧できます！

| 取引態様 | 手数料負担の割合 | 貸主 | 0% | 借主 | 100% |
|------|----------|----|----|----|------|
| 仲介   | 手数料配分の割合 | 元付 | 0% | 客付 | 100% |