

# FOR RENT

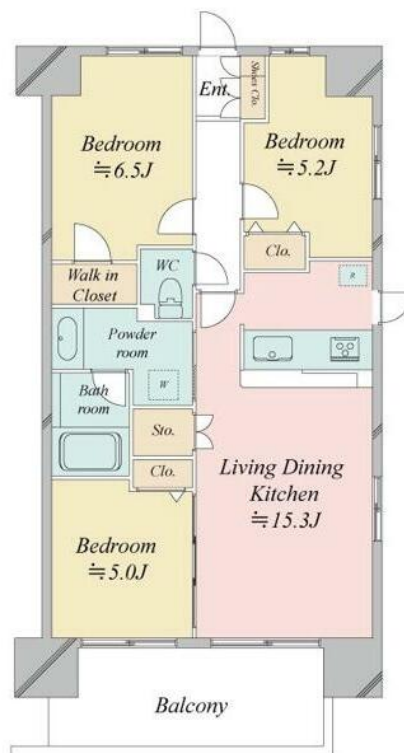
賃料	管理費等
250,000円	25,000円

防犯カメラ 制震構造 外壁タイル張り 2F以上 オートロック

【外観】



【間取り図】



間取り	3LDK		
敷金	1ヶ月	礼金	1ヶ月
敷引 / 償却金	-	保証金	無
物件種別	マンション		
建物名・部屋番号			
物件所在地	東京都荒川区南千住3丁目		
交通	常磐線 南千住駅 徒歩12分 京成本線 京成関屋駅 徒歩20分		
間取詳細			
構造・規模	鉄筋コンクリート 11階建 7階		
専有面積	69.3㎡	向き	南
築年月	2007年3月	契約期間	定期借家契約 3年
損害保険	有 27,000円 36ヶ月	入居時期	即時
駐車場	空無 駐輪場 バイク置き場		
設備	エレベーター エレベーター 2基 敷地内ゴミ置き場 宅配BOX システムキッチン バス・トイレ別		
その他費用	[一時金] 鍵交換代等: 22,000円 [月次費用] インターネット使用料: 1,650円		
入居諸条件	ペット相談		
保証会社	必須 初回契約時: 40%、更新時: 10,000円、月額: 1,000円		
備考	定期借家 2025年12月末迄の契約開始に限る 1年未満の解約で違約金1ヶ月分 ペット相談(小型犬1匹)		

図面と現況が異なる場合は現況が優先となります。

間取りの「S」はサービスルーム(納戸)です。

情報更新日2026年2月2日

No.1102418631k

お問合せ先



東京都知事(4)第87856号  
全日本不動産協会

株式会社ユニバーサルエステート 上野店

東京都台東区上野6丁目16-21 西入ビル6F  
TEL:03-5812-9336 FAX:03-5812-9338  
E-mail: ueno@universal-estate.com  
URL: http://universalestate.jp/



携帯サイトから物件詳細を閲覧できます！

取引態様	手数料負担の割合	貸主	0%	借主	100%
仲介	手数料配分の割合	元付	0%	客付	100%