

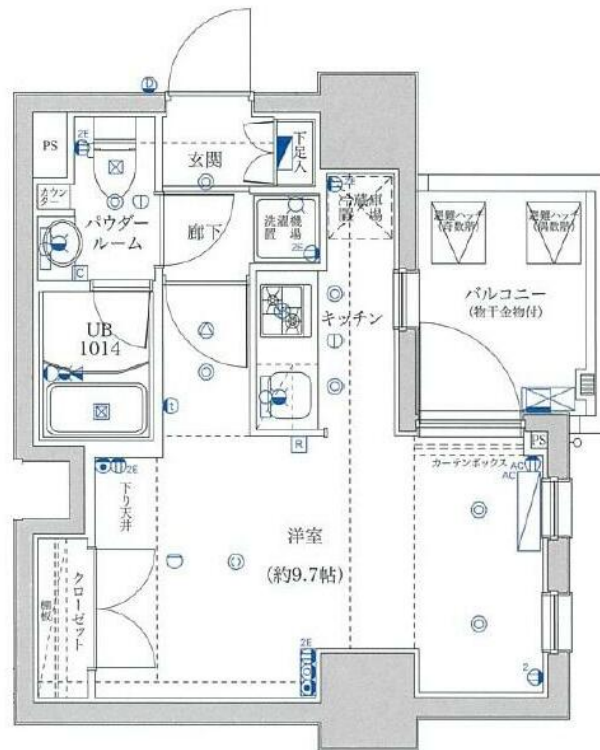
FOR RENT

賃料	管理費等
81,000円	15,000円

防犯カメラ 外壁タイル張り 分譲タイプ 2F以上 オートロック モニタ付オートロック ダブルロック ディンプルキー 24時間緊急通報システム 角住戸

【外観】

【間取り図】



間取り	1K		
敷金	無	礼金	1ヶ月
敷引 / 償却金	- 1ヶ月	保証金	1ヶ月
物件種別	マンション		
建物名・部屋番号			
物件所在地	東京都葛飾区四つ木2丁目		
交通	京成押上線 四ツ木駅 徒歩8分 京成押上線 京成立石駅 徒歩17分		
間取詳細			
構造・規模	鉄筋コンクリート 11階建 6階		
専有面積	25.65㎡	向き	
築年月	2015年1月	契約期間	2年
損害保険	有 20,000円 24ヶ月	入居時期	即時
駐車場	駐輪場 バイク置き場		
設備	エレベーター 24時間ゴミ出し可 敷地内ゴミ置き場 宅配BOX システムキッチン ガスコンロ設置済		
その他費用	[一時金] 鍵交換代等 : 28,600円 アクセス24代 : 13,200円		
入居諸条件	ペット相談 二人可		
保証会社	必須 (全保連) 全保連 60%		
備考	2年以内の解約で違約金2ヶ月分		

図面と現況が異なる場合は現況が優先となります。

間取りの「S」はサービスルーム(納戸)です。

情報更新日2026年2月7日

No.1102419131m

お問合せ先



東京都知事(4)第87856号
全日本不動産協会

株式会社ユニバーサルエステート 上野店

東京都台東区上野6丁目16-21 西入ビル6F

TEL:03-5812-9336

FAX:03-5812-9338

E-mail : ueno@universal-estate.com

URL : http://universalestate.jp/



携帯サイトから物件詳細を閲覧できます！

取引態様	手数料負担の割合	貸主	0%	借主	100%
仲介	手数料配分の割合	元付	0%	客付	100%