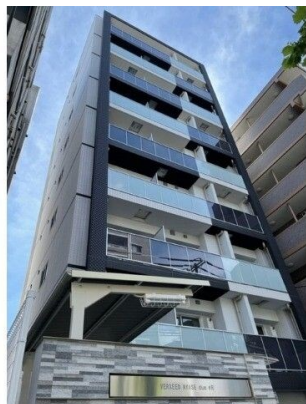


# FOR RENT

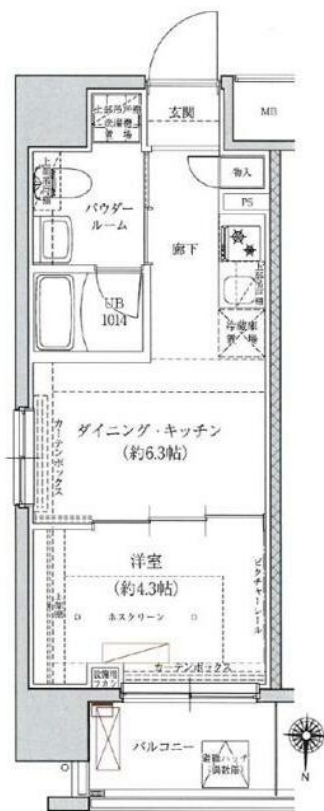
賃料	管理費等
84,000円	10,000円

防犯カメラ 外壁タイル張り 2F以上 オートロック 角住戸 2面採光

【外観】



【間取り図】



間取り	1DK		
敷金	無	礼金	1ヶ月
敷引 / 償却金	-	保証金	無
物件種別	マンション		
建物名・部屋番号			
物件所在地	東京都足立区綾瀬5丁目		
交通	東京メトロ千代田線 綾瀬駅 徒歩10分 つくばエクスプレス 青井駅 徒歩10分		
間取詳細	洋室(4.3畳) DK(6.3畳)		
構造・規模	鉄筋コンクリート 9階建 4階		
専有面積	25.35㎡	向き	北
築年月	2022年8月	契約期間	1年
損害保険	有 10,000円 12ヶ月	入居時期	2026年2月上旬
駐車場	無 駐輪場		
設備	エレベーター 敷地内ゴミ置き場 宅配BOX システムキッチン ガスコンロ設置済 2口コンロ		
その他費用	[一時金] 契約事務手数料: 5,500円 消臭除菌代: 8,800円 鍵交換代: 27,500円 [月次費用] あんしんサポート (1年間): 16,500円		
入居諸条件	ペット相談		
保証会社	必須 初回契約時: 50%、月額: 1%、月額プラン(月額 賃料総額の3%)/初回・年間保証料なし も選		
備考	1年未満の解約で違約金1ヶ月分 退去時クリーニング代実費		

図面と現況が異なる場合は現況が優先となります。

間取りの「S」はサービスルーム(納戸)です。

情報更新日2026年1月3日

No.1102418820t

お問合せ先



東京都知事(4)第87856号  
全日本不動産協会

株式会社ユニバーサルエステート 上野店

東京都台東区上野6丁目16-21 西入ビル6F  
TEL:03-5812-9336 FAX:03-5812-9338  
E-mail: ueno@universal-estate.com  
URL: http://universalestate.jp/



携帯サイトから物件詳細を閲覧できます！

取引態様	手数料負担の割合	貸主	0%	借主	100%
仲介	手数料配分の割合	元付	0%	客付	100%