

FOR RENT

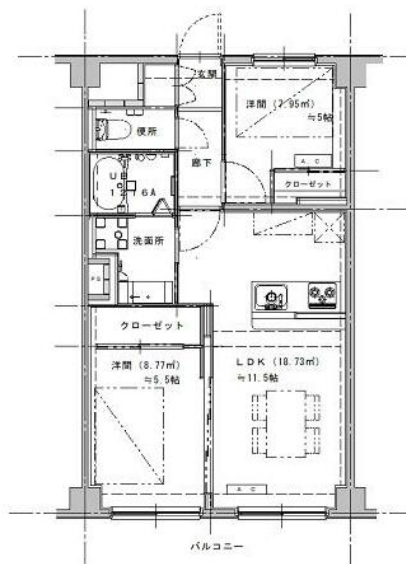
賃料	管理費等
120,000円	10,000円

外壁タイル張り 最上階 2F以上

【外観】



【間取り図】



間取り	2LDK		
敷金	2ヶ月	礼金	1ヶ月
敷引 / 償却金	無 -	保証金	無
物件種別	マンション		
建物名・部屋番号			
物件所在地	東京都板橋区坂下3丁目		
交通	都営三田線 蓮根駅 徒歩5分 都営三田線 西台(東京)駅 徒歩11分		
間取詳細	洋室(5畳) 洋室(5.5畳) LDK(11.5畳)		
構造・規模	鉄筋コンクリート 5階建 5階		
専有面積	50㎡	向き	
築年月	1986年3月	契約期間	2年
損害保険	有 20,000円 24ヶ月	入居時期	即時
駐車場	有(敷地内) 25300円/月 ~ 駐輪場 バイク置き場		
設備	エレベーター 敷地内ゴミ置き場 システムキッチン ガスコンロ設置済 バス・トイレ別 バス有		
その他費用			
入居諸条件	事務所不可		
保証会社	必須 総賃料の100%		
備考	1年未満の解約で違約金1ヶ月分 退去時クリーニング代実費		

図面と現況が異なる場合は現況が優先となります。

間取りの「S」はサービスルーム(納戸)です。

情報更新日2026年1月22日

No.1102419070k

お問合せ先



東京都知事(4)第87856号
全日本不動産協会

株式会社ユニバーサルエステート 上野店

東京都台東区上野6丁目16-21 西入ビル6F
TEL:03-5812-9336 FAX:03-5812-9338
E-mail: ueno@universal-estate.com
URL: http://universalestate.jp/



携帯サイトから物件詳細を閲覧できます！

取引態様	手数料負担の割合	貸主	0%	借主	100%
仲介	手数料配分の割合	元付	0%	客付	100%