

FOR RENT

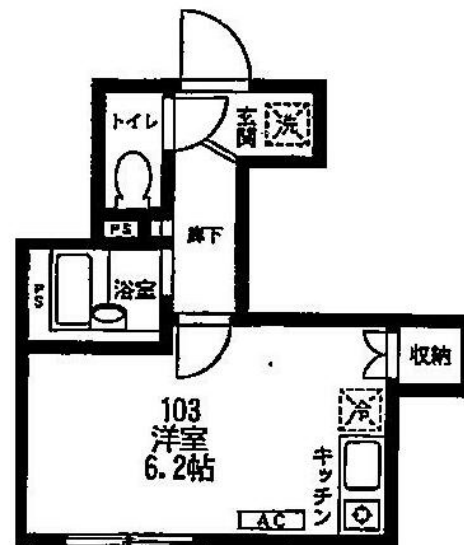
賃料	管理費等
71,000円	4,000円

オートロック ダブルロック ディンプルキー

【外観】



【間取り図】



間取り	1R		
敷金	無	礼金	1.5ヶ月
敷引/償却金	-	保証金	無
物件種別	アパート		
建物名・部屋番号			
物件所在地	東京都豊島区池袋本町1丁目		
交通	山手線 池袋駅 徒歩14分 東武東上線 北池袋駅 徒歩6分		
間取詳細			
構造・規模	軽量鉄骨 3階建 1階		
専有面積	19.54㎡	向き	南
築年月	2010年9月	契約期間	2年
損害保険	有 17,900円 24ヶ月	入居時期	即時
駐車場	無		
設備	敷地内ゴミ置き場 ガスコンロ設置済 バス・トイレ別 バス有 浴室乾燥 シャワートイレ有		
その他費用	[一時金] 鍵交換代等: 27,500円 クリーニング(契約時): 54,560円 [月次費用] 安心入居サポート: 1,100円		
入居諸条件	事務所不可 単身限定		
保証会社	必須 初回保証加入料: 月支払総額の50% (家賃・共益費・駐車場の付帯料含む) / 月額事務手数料: 月々のご請求金額の2% (消費税込、契約更新月は更新料含む)		
備考			

図面と現況が異なる場合は現況が優先となります。

間取りの「S」はサービスルーム(納戸)です。

情報更新日2025年12月24日

No.1102419219g

お問合せ先



東京都知事(4)第87856号
全日本不動産協会

株式会社ユニバーサルエステート 上野店

東京都台東区上野6丁目16-21 西入ビル6F

TEL:03-5812-9336

FAX:03-5812-9338

E-mail: ueno@universal-estate.com

URL: http://universalestate.jp/



携帯サイトから物件詳細を閲覧できます!

取引態様	手数料負担の割合	貸主	0%	借主	100%
仲介	手数料配分の割合	元付	0%	客付	100%