

FOR RENT

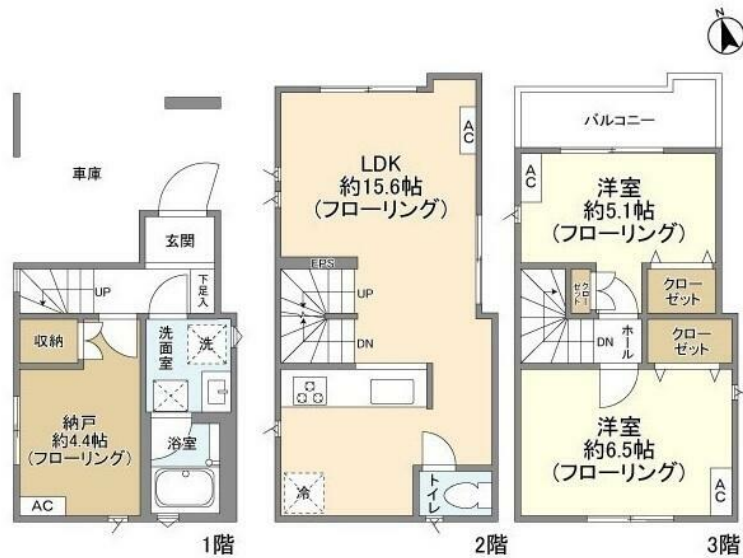
賃料	管理費等
270,000円	0円

間取り	2SLDK		
敷金	1ヶ月	礼金	1ヶ月
敷引/償却金	-	保証金	無
物件種別	戸建		
建物名・部屋番号			
物件所在地	東京都足立区柳原2丁目		
交通	常磐線 北千住駅 徒歩11分 東武伊勢崎線 牛田(東京)駅 徒歩8分		
間取詳細	LDK(15.6畳) 洋室(6.5畳) 洋室(5.1畳)		
構造・規模	木造 3階建 1-3階		
専有面積	72.66㎡	向き	
築年月	2023年1月	契約期間	2年
損害保険	有 16,550円 24ヶ月	入居時期	2026年3月下旬
駐車場	有(敷地内)		
設備	宅配BOX システムキッチン バス・トイレ別 バス有 追い焚き風呂 脱衣所 シャワートイレ有		
その他費用	[一時金] 清掃費: 95,911円 エアコン清掃費: 44,000円		
入居諸条件	ペット相談 楽器等の使用相談		
保証会社	必須 エゴスカード(RP) 保証料: 賃料等の50%(最低2万)、月額保証料: 賃料等の1%(更新料無)		
備考	1年未満の解約で違約金1ヶ月分 ペット相談(小型犬又は猫1匹迄 敷金計2ヶ月)		

【外観】



【間取り図】



図面と現況が異なる場合は現況が優先となります。

間取りの「S」はサービスルーム(納戸)です。

情報更新日2026年1月25日

No.1102418960t



東京都知事(4)第87856号
全日本不動産協会

株式会社ユニバーサルエステート 上野店

東京都台東区上野6丁目16-21 西入ビル6F
TEL:03-5812-9336 FAX:03-5812-9338
E-mail: ueno@universal-estate.com
URL: http://universalestate.jp/



携帯サイトから物件詳細を閲覧できます!

取引態様	手数料負担の割合	貸主	0%	借主	100%
仲介	手数料配分の割合	元付	0%	客付	100%