

FOR RENT

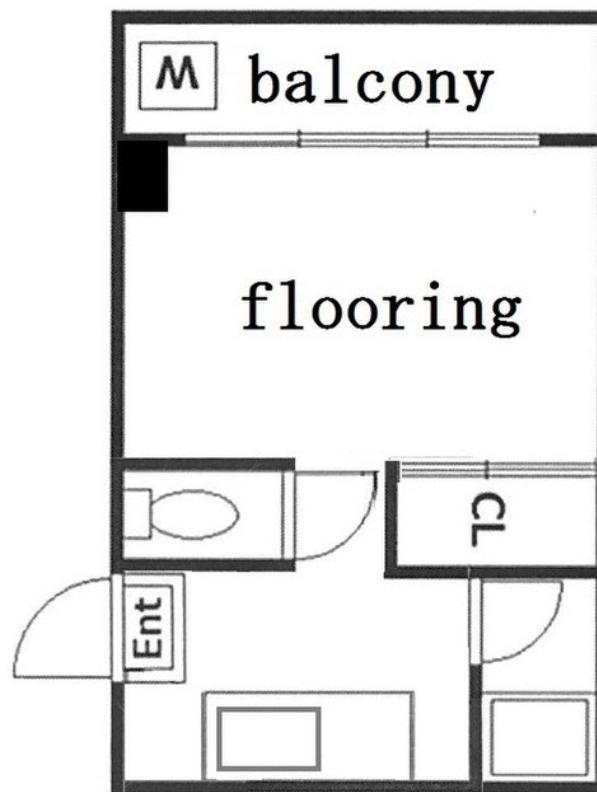
賃料	管理費等
60,000円	6,000円

2 F 以上 ダブルロック 角住戸 2 面採光

【外観】



【間取り図】



間取り	1K		
敷金	無	礼金	1ヶ月
敷引 / 償却金	無 -	保証金	無
物件種別	マンション		
建物名・部屋番号			
物件所在地	東京都豊島区東池袋 2 丁目		
交通	山手線 大塚(東京)駅 徒歩5分 東京メトロ有楽町線 東池袋駅 徒歩10分		
間取詳細	洋室(6畳)		
構造・規模	鉄筋コンクリート 4階建 4階		
専有面積	18.17㎡	向き	
築年月	1973年1月	契約期間	2年
損害保険	有 20,000円 24ヶ月	入居時期	即時
駐車場	駐輪場 バイク置き場		
設備	敷地内ゴミ置き場 ガスコンロ設置可 2口コンロ バス・トイレ別 バス有 シャ ワートイレ有 エアコン		
その他費用	[一時金] 鍵交換代等: 22,000円 24時間サポート: 16,500円 契約事務手 数料: 11,000円 退去時クリーニング代: 49,500円 退去時エアコンクリー ニング代: 11,000円		
入居諸条件			
保証会社	必須 総賃料の40% 年間保証料10000円		
備考	短期違約金(12ヶ月未満の解約で違約金2ヶ月分、24ヶ月未満の解約で違約金1 ヶ月分)		

図面と現況が異なる場合は現況が優先となります。

間取りの「S」はサービスルーム(納戸)です。

情報更新日2026年1月11日

No.1102418983m

お問合せ先



東京都知事(4)第87856号
全日本不動産協会

株式会社ユニバーサルエステート 上野店

東京都台東区上野 6 丁目 1 6 - 2 1 西入ビル 6 F
TEL:03-5812-9336 FAX:03-5812-9338
E-mail: ueno@universal-estate.com
URL: http://universalestate.jp/



携帯サイトから物件詳細を閲覧できます！

取引態様	手数料 負担の割合	貸主	0%	借主	100%
仲介	手数料 配分の割合	元付	0%	客付	100%