

FOR RENT

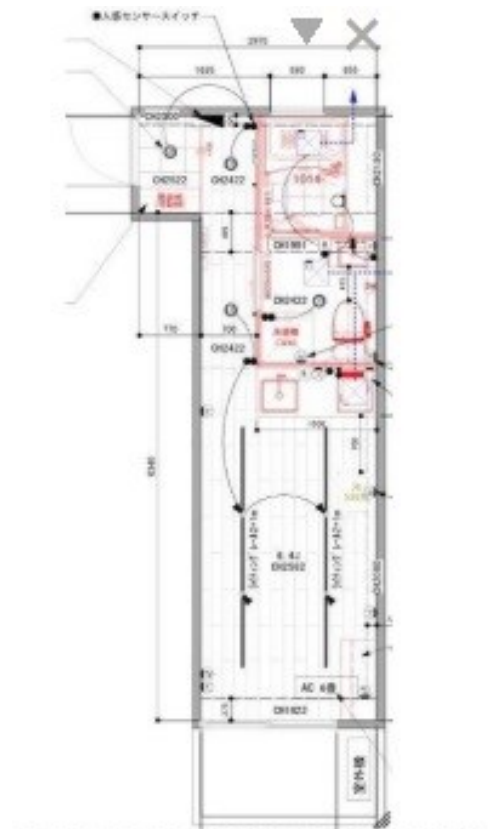
賃料	管理費等
88,000円	10,000円

防犯カメラ 外壁タイル張り 分譲タイプ 2F以上 2面採光

【外観】



【間取り図】



図面と現況が異なる場合は現況が優先となります。

間取りの「S」はサービスルーム(納戸)です。

間取り	1R		
敷金	1ヶ月	礼金	無
敷引 / 償却金	- 1ヶ月	保証金	無
物件種別	マンション		
建物名・部屋番号			
物件所在地	東京都新宿区西新宿4丁目		
交通	都営大江戸線 西新宿五丁目駅 徒歩5分 都営大江戸線 都庁前駅 徒歩7分		
間取詳細	洋室(6.5畳)		
構造・規模	鉄筋コンクリート 6階建 3階		
専有面積	20.1㎡	向き	
築年月	1985年5月	契約期間	2年
損害保険	有 20,000円 24ヶ月	入居時期	2026年3月下旬
駐車場			
設備	エレベーター 24時間ゴミ出し可 敷地内ゴミ置き場 コインランドリー システムキッチン		
その他費用	[一時金] 鍵交換代等: 33,000円 24H生活サポート: 16,500円 室内抗菌費用: 13,200円		
入居諸条件	高齢者相談		
保証会社	必須 初回契約時: 50%、更新時: 10,000円		
備考	1年未満の解約で違約金2ヶ月分		

情報更新日2026年1月22日

No.1102418985m

お問合せ先



東京都知事(4)第87856号
全日本不動産協会

株式会社ユニバーサルエステート 上野店

東京都台東区上野6丁目16-21 西入ビル6F
TEL:03-5812-9336 FAX:03-5812-9338
E-mail: ueno@universal-estate.com
URL: http://universalestate.jp/



携帯サイトから物件詳細を閲覧できます！

取引態様	手数料負担の割合	貸主	0%	借主	100%
仲介	手数料配分の割合	元付	0%	客付	100%