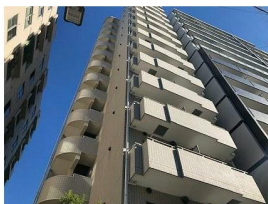


FOR RENT

賃料	管理費等
90,000円	5,000円

防犯カメラ 外壁タイル張り 分譲タイプ 閑静な住宅街 2F以上 オートロック モニタ付オートロック ディンプルキー

【外観】



【間取り図】



間取り	1K		
敷金	1ヶ月	礼金	1ヶ月
敷引 / 償却金	-	保証金	無
物件種別	マンション		
建物名・部屋番号			
物件所在地	東京都文京区白山1丁目		
交通	都営三田線 春日(東京)駅 徒歩7分 都営三田線 白山(東京)駅 徒歩7分		
間取詳細			
構造・規模	鉄骨鉄筋コンクリート 14階建 9階		
専有面積	21.6㎡	向き	
築年月	2005年11月	契約期間	2年
損害保険	有 15,000円 24ヶ月	入居時期	即時
駐車場	駐輪場		
設備	エレベーター 24時間ゴミ出し可 敷地内ゴミ置き場 宅配BOX システムキッチン ガスコンロ設置済		
その他費用	[一時金] 24hサポート: 16,500円		
入居諸条件			
保証会社	必須 賃料総額50%		
備考			

図面と現況が異なる場合は現況が優先となります。

間取りの「S」はサービスルーム(納戸)です。

情報更新日2026年1月8日

No.1102419266g

お問合せ先



東京都知事(4)第87856号
全日本不動産協会

株式会社ユニバーサルエステート 上野店

東京都台東区上野6丁目16-21 西入ビル6F
TEL:03-5812-9336 FAX:03-5812-9338
E-mail: ueno@universal-estate.com
URL: http://universalestate.jp/



携帯サイトから物件詳細を閲覧できます！

取引態様	手数料負担の割合	貸主	0%	借主	100%
仲介	手数料配分の割合	元付	0%	客付	100%