

FOR RENT

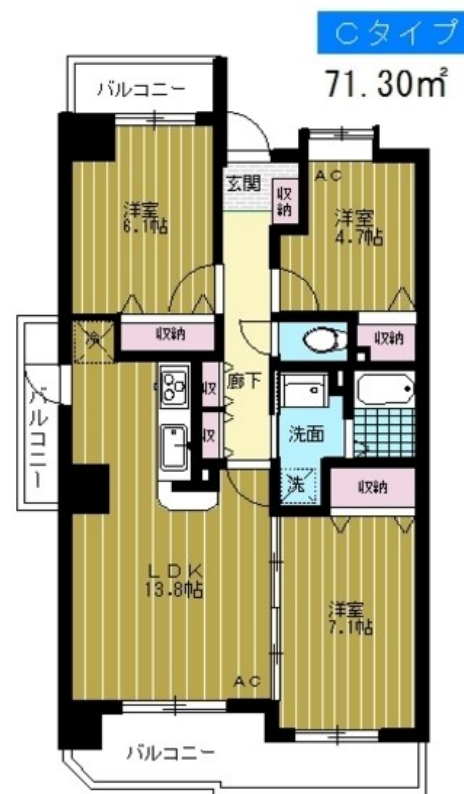
賃料	管理費等
140,000円	12,000円

防犯カメラ 外壁タイル張り 2F以上 オートロック 出窓

【外観】



【間取り図】



間取り	3LDK		
敷金	14万円	礼金	14万円
敷引 / 償却金	-	保証金	無
物件種別	マンション		
建物名・部屋番号			
物件所在地	東京都足立区東保木間1丁目		
交通	つくばエクスプレス 六町駅 徒歩12分		
間取詳細	洋室(4.7畳) 洋室(6.1畳) 洋室(7.1畳) LDK(13.8畳)		
構造・規模	鉄筋コンクリート 7階建 7階		
専有面積	71.3m²	向き	南
築年月	2002年3月	契約期間	2年
損害保険	有 20,000円 24ヶ月	入居時期	即時
駐車場	無		
設備	エレベーター 敷地内ゴミ置き場 システムキッチン バス・トイレ別 バス有 追い焚き風呂 脱衣所		
その他費用	[月次費用] 24時間冷暖房: 1,000円 保険料: 1,200円		
入居諸条件			
保証会社	必須 総賃料の100%		
備考			

図面と現況が異なる場合は現況が優先となります。

間取りの「S」はサービスルーム(納戸)です。

情報更新日2026年1月22日

No.1102419072k

お問合せ先



東京都知事(4)第87856号
全日本不動産協会

株式会社ユニバーサルエステート 上野店

東京都台東区上野6丁目16-21 西入ビル6F

TEL:03-5812-9336 FAX:03-5812-9338

E-mail: ueno@universal-estate.com

URL: http://universalestate.jp/



携帯サイトから物件詳細を閲覧できます！

取引態様	手数料負担の割合	貸主	0%	借主	100%
仲介	手数料配分の割合	元付	0%	客付	100%