

# FOR RENT

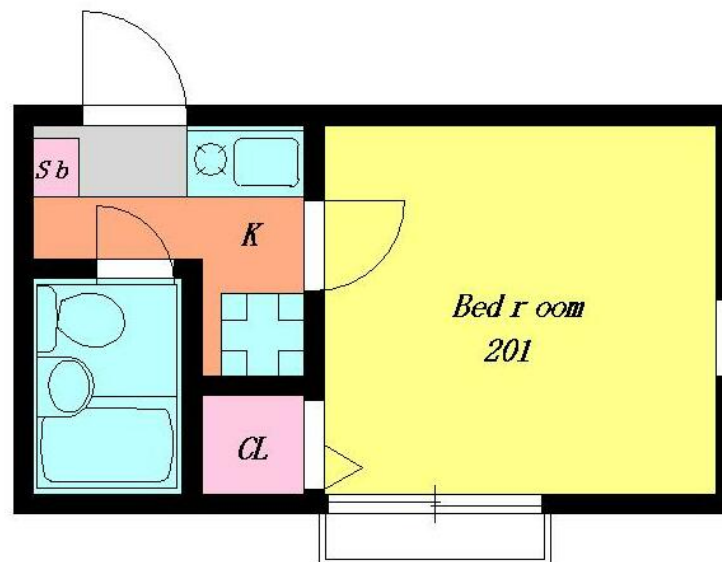
賃料	管理費等
54,000円	2,000円

閑静な住宅街 最上階 2 F 以上 角住戸 2 面採光

【外観】



【間取り図】



間取り	1K		
敷金	1ヶ月	礼金	無
敷引 / 償却金	-	保証金	無
物件種別	アパート		
建物名・部屋番号			
物件所在地	東京都北区岸町2丁目		
交通	東京メトロ南北線 王子駅 徒歩11分 京浜東北線 東十条駅 徒歩9分		
間取詳細			
構造・規模	木造 2階建 2階		
専有面積	17㎡	向き	南
築年月	1995年11月	契約期間	2年
損害保険	有 18,000円 24ヶ月	入居時期	2026年1月中旬
駐車場	無		
設備	ガスコンロ設置済 バス有 シャワー バストイレ同室 トイレ有 エアコン B S C A T V 給湯		
その他費用			
入居諸条件			
保証会社	可 保証会社プレミアライフ 初回50%、更新料1年ごとに10,000円。		
備考	退去時鍵交換代、クリーニング代を敷金から清算		

図面と現況が異なる場合は現況が優先となります。

間取りの「S」はサービスルーム(納戸)です。

情報更新日2025年12月21日

No.1102419097k

お問合せ先



東京都知事(4)第87856号  
全日本不動産協会

株式会社ユニバーサルエステート 上野店

東京都台東区上野6丁目16-21 西入ビル6F

TEL:03-5812-9336

FAX:03-5812-9338

E-mail: ueno@universal-estate.com

URL: http://universalestate.jp/



携帯サイトから物件詳細を閲覧できます！

取引態様	手数料負担の割合	貸主	0%	借主	100%
仲介	手数料配分の割合	元付	0%	客付	100%