

# FOR RENT

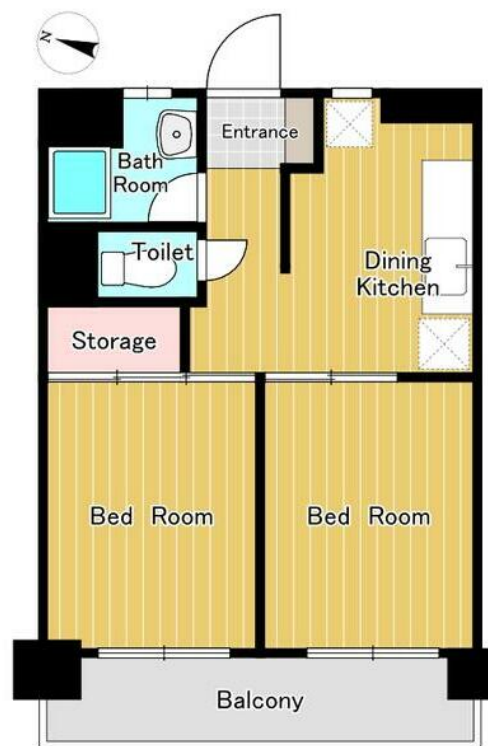
賃料	管理費等
112,000円	10,000円

外壁タイル張り 分譲タイプ 閑静な住宅街 2F以上 ディンプルキー

【外観】



【間取り図】



間取り	2DK		
敷金	無	礼金	1ヶ月
敷引 / 償却金	-	保証金	無
物件種別	マンション		
建物名・部屋番号			
物件所在地	東京都墨田区江東橋 4 丁目		
交通	中央・総武線各停 錦糸町駅 徒歩8分 都営新宿線 住吉(東京)駅 徒歩10分		
間取詳細			
構造・規模	鉄骨鉄筋コンクリート 12階建 5階		
専有面積	37.26㎡	向き	西
築年月	1978年6月	契約期間	2年
損害保険	有 20,000円 24ヶ月	入居時期	相談
駐車場	駐輪場 バイク置き場		
設備	エレベーター 24時間ゴミ出し可 敷地内ゴミ置き場 ガスコンロ設置可 バス・トイレ別 バス有		
その他費用	[一時金] 鍵交換代等: 27,500円 契約事務手数料: 16,500円 24時間サポート: 16,500円		
入居諸条件	事務所不可 高齢者相談		
保証会社	必須 初回保証料: 総賃料 80% 月額更新保証料: 1,600円*口座振替手数料含		
備考	短期解約違約金あり		

図面と現況が異なる場合は現況が優先となります。

間取りの「S」はサービスルーム(納戸)です。

情報更新日2026年1月22日

No.1102419079k

お問合せ先



東京都知事(4)第87856号  
全日本不動産協会

株式会社ユニバーサルエステート 上野店

東京都台東区上野 6 丁目 1 6 - 2 1 西入ビル 6 F  
TEL:03-5812-9336 FAX:03-5812-9338  
E-mail: ueno@universal-estate.com  
URL: http://universalestate.jp/



携帯サイトから物件詳細を閲覧できます！

取引態様	手数料負担の割合	貸主	0%	借主	100%
仲介	手数料配分の割合	元付	0%	客付	100%