

FOR RENT

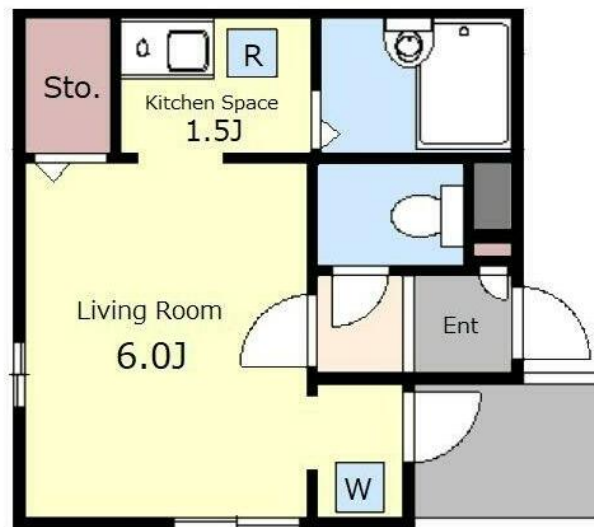
賃料	管理費等
72,000円	3,000円

外壁サイディング 最上階 2F以上 角住戸 2面採光 全室2面採光

【外観】



【間取り図】



間取り	1K		
敷金	無	礼金	1ヶ月
敷引 / 償却金	-	保証金	無
物件種別	アパート		
建物名・部屋番号			
物件所在地	東京都豊島区北大塚3丁目		
交通	山手線 大塚(東京)駅 徒歩7分 都営三田線 西巣鴨駅 徒歩15分		
間取詳細	洋室(6畳) K(1.5畳)		
構造・規模	軽量鉄骨 3階建 2階		
専有面積	19.46㎡	向き	東
築年月	2008年1月	契約期間	2年
損害保険	有 20,000円 24ヶ月	入居時期	即時
駐車場	無 駐輪場		
設備	敷地内ゴミ置き場 システムキッチン 独立型キッチン ガスコンロ設置済 パス・トイレ別 パス有		
その他費用	[一時金] 鍵交換代等: 22,000円 退去時クリーニング費用: 50,600円 室内消毒施工: 33,000円 駐輪許可証(希望時のみ): 1,100円 セレブロテクト料金(月額): 1,760円		
入居諸条件			
保証会社	必須 初回保証委託料金として33,000円、以後毎月総賃料の1.6%。事務手数料が330円が		
備考	1年未満の解約で違約金1ヶ月分		

図面と現況が異なる場合は現況が優先となります。

間取りの「S」はサービスルーム(納戸)です。

情報更新日2026年1月22日

No.1102419373m

お問合せ先



東京都知事(4)第87856号
全日本不動産協会

株式会社ユニバーサルエステート 上野店

東京都台東区上野6丁目16-21 西入ビル6F
TEL:03-5812-9336 FAX:03-5812-9338
E-mail: ueno@universal-estate.com
URL: http://universalestate.jp/



携帯サイトから物件詳細を閲覧できます！

取引態様	手数料負担の割合	貸主	0%	借主	100%
仲介	手数料配分の割合	元付	0%	客付	100%